

Manuel de réglages MIDI du CA901/CA701

MIDI Settings (Paramètres MIDI)

Aperçu de MIDI

Le terme MIDI est un acronyme de Musical Instrument Digital Interface, norme internationale de connexion d'instruments de musique, ordinateurs et autres appareils, qui permet l'échange de données de performance.

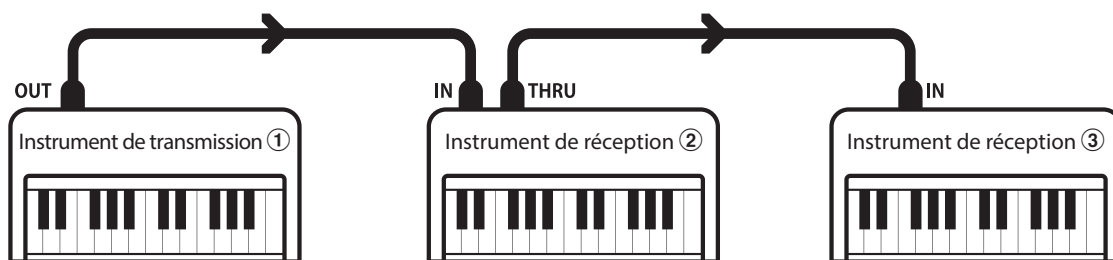
■ Prises MIDI

Prise MIDI	Fonction
MIDI IN	Réception de notes, changement de programme et autres données.
MIDI OUT	Envoi de notes, changement de programme et autres données.

■ Canaux MIDI

MIDI utilise des canaux pour l'aller et retour de données entre des dispositifs MIDI. Il y a des canaux de réception (MIDI IN) et de transmission (MIDI OUT). La plupart des instruments de musique ou dispositifs MIDI sont équipés de prises MIDI IN et OUT et sont capables de transmettre ou de recevoir des données via MIDI. Les canaux de réception servent à la réception de données depuis un autre appareil MIDI, et les canaux de transmission servent à la transmission de données vers un autre appareil MIDI.

L'illustration ci-dessous montre trois instruments de musique connectés à l'aide de l'interface MIDI.



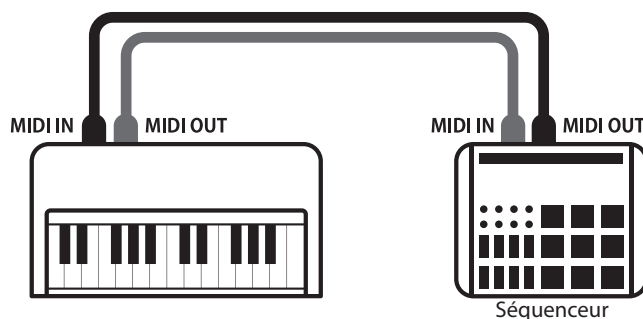
L'instrument de transmission ① envoie des informations de canal de transmission et de clavier aux instruments de réception ②/③. L'information arrive aux instruments de réception ②/③.

Les instruments de réception ②/③ et c répondent aux données MIDI envoyées si leur canal de réception est identique au canal de transmission de l'instrument ①. Si les canaux ne correspondent pas, les instruments de réception ②/③ ne répondent pas aux données envoyées.

Les canaux 1 à 16 sont disponibles pour la réception et la transmission.

■ Enregistrement / lecture avec un séquenceur

Lors de la connexion à un séquenceur (ou un ordinateur exécutant le logiciel de séquençage MIDI), le piano numérique CA99/CA79 peut être utilisé pour enregistrer et lire des morceaux multipistes avec des sons distincts joués simultanément sur chaque canal.



Manuel de réglages MIDI du CA901/CA701

MIDI Settings (Paramètres MIDI)

■ Fonctions MIDI

Le piano numérique CA99/CA79 prend en charge les fonctions MIDI suivantes :

Transmission/réception d'informations de notes

Transmission/réception d'informations de notes vers/depuis un instrument de musique ou appareil connecté à l'interface MIDI.

Transmission/réception d'informations de changement de programme

Transmission/réception de données de changement de programme vers/depuis un instrument de musique ou appareil MIDI raccordé.

Réglages de canaux de transmission/réception

Spécifiez des canaux de transmission/réception dans une plage comprise entre 1 et 16.

Transmission/réception de données de pédale

Transmission/réception des données de pédale de sustain, douce et de sostenuto vers/depuis un instrument de musique ou appareil connecté à l'interface MIDI.

Réception de données de volume


Réception de données de volume MIDI envoyées par un instrument de musique ou appareil connecté à l'interface MIDI.

Réglage de mode multitimbre

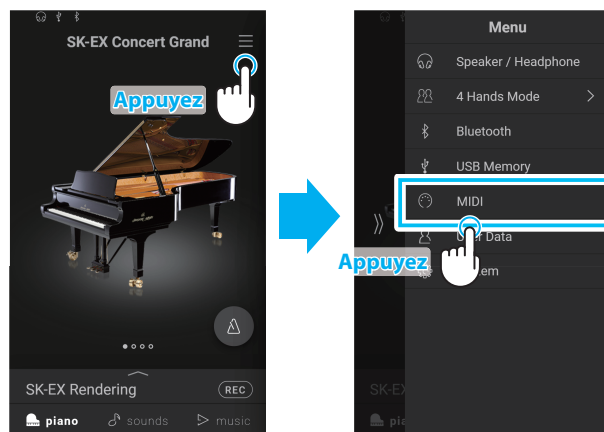
Réception de données MIDI sur plusieurs canaux en provenance d'un instrument de musique ou appareil connecté à l'interface MIDI.

Réf. Reportez-vous au « Tableau d'implémentation MIDI » de la page 11 pour plus de détails sur les capacités MIDI du piano numérique CA99/CA79.

■ Accès au menu MIDI Settings

Appuyez sur le bouton  dans le coin supérieur droit de l'écran pour ouvrir le menu.

Appuyez sur MIDI pour accéder à la catégorie MIDI.



Manuel de réglages MIDI du CA901/CA701

MIDI Settings (Paramètres MIDI)

1 MIDI Channel (Canal MIDI)

Le paramètre de canal MIDI permet de spécifier le canal de transmission/réception. Le canal sélectionné opère alors comme canal de transmission/réception (il est impossible de spécifier des canaux de transmission/réception distincts).

■ Changement de MIDI Channel

Dans la zone Play MIDI Channel, appuyez sur les boutons numériques pour sélectionner le canal MIDI de transmission/réception.

Il est possible de régler le canal MIDI entre 1 et 16.



■ Mode Omni

Quand le piano numérique CA99/CA79 est mis en marche, l'instrument est réglé automatiquement sur « omni mode on », ce qui permet la réception des informations MIDI sur tous les canaux MIDI (1-16). Quand le paramètre MIDI Channel est utilisé pour spécifier un canal de transmission/réception, l'instrument est réglé sur « omni mode off ».

■ Mode Multi-timbral et modes Split/Dual

Utilisation du mode Split avec le mode Multi-timbral activé

Les notes jouées sur la partie inférieure du clavier sont transmises sur le canal directement au-dessus du canal spécifié. Par exemple, si le canal MIDI est réglé sur 3, les notes jouées sur la partie inférieure du clavier sont transmises sur le canal 4.

Utilisation du mode Dual avec le mode Multi-timbral activé

Les notes jouées sont transmises sur deux canaux, le canal spécifié et le canal directement au-dessus.

Par exemple, si le canal MIDI est réglé sur 3, les notes jouées au clavier sont transmises sur les canaux 3 et 4.

* Si le canal MIDI spécifié est 16, la section inférieure / partie superposée est transmise sur le canal 1.

Manuel de réglages MIDI du CA901/CA701

MIDI Settings (Paramètres MIDI)

2 Transmit Program Change Numbers (Transmission des numéros de changement de programme)

Le paramètre Transmit Program Change Numbers détermine si le piano numérique CA99/CA79 doit transmettre les informations de changement de programme à l'aide de MIDI lorsque des sons sont sélectionnés.

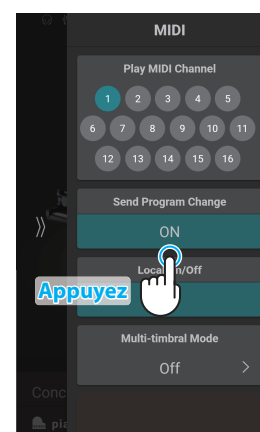
■ Paramètre Transmit Program Change Numbers

Transmit PGM#	Paramètre Multi-timbral	Résultat de la sélection des sons
On (par défaut)	Off, On1	La sélection du onglet Sound envoie un n° de programme affiché dans la colonne gauche*.
On	On2	La sélection du onglet Sound envoie un n° de programme affiché dans la colonne droite*.
Off	Off	Les informations de changement de programme ne sont pas transmises via MIDI.

Ref. « Liste des numéros de changement de programme » P. 7.

■ Modifier le paramètre Transmit Program Change Numbers

Dans la zone Send Program Change, appuyez sur le bouton [On/Off] pour activer/désactiver la fonction.



Manuel de réglages MIDI du CA901/CA701

MIDI Settings (Paramètres MIDI)

3 Local Control (Contrôle local)

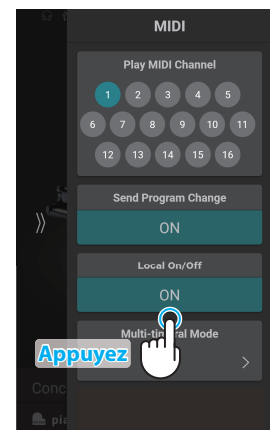
Le paramètre Local Control détermine si l'instrument joue une sonorité interne quand les touches sont enfoncées. Ce paramètre peut s'avérer utile lors de l'emploi du piano numérique CA99/CA79 pour contrôler un appareil MIDI externe connecté à l'amplificateur et aux haut-parleurs de l'instrument.

■ Paramètre Local Control

Local Control	Description
Off	L'instrument transmet les informations à un appareil MIDI externe seulement.
On (par défaut)	L'instrument joue un son interne et transmet les informations à un appareil MIDI externe.

■ Modifier le paramètre Local Control

Dans la zone Local On/Off, appuyez sur le bouton [On/Off] pour activer/désactiver la fonction.



Manuel de réglages MIDI du CA901/CA701

MIDI Settings (Paramètres MIDI)

4 Multi-timbral Mode (Mode multitimbre)

Le paramètre Multi-timbral Mode détermine si le piano numérique CA99/CA79 peut recevoir des informations MIDI sur plusieurs canaux MIDI simultanément. Ceci permet à l'instrument de lire des données de performance multipistes, multitimbres envoyées depuis un appareil MIDI externe.

■ Paramètre Multi-timbral Mode

Multi-timbral Mode	Son sélectionné
Off (par défaut)	Le son indiqué dans la colonne gauche est sélectionné*.
On1	Le son indiqué dans la colonne gauche est sélectionné*.
On2	Le son indiqué dans la colonne droite est sélectionné*.

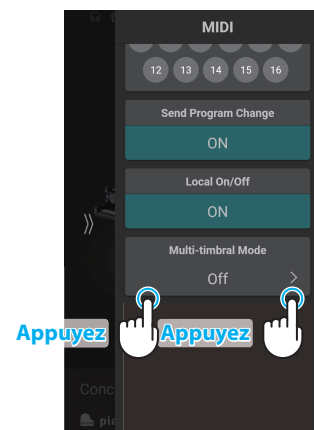
Réf. « Liste des numéros de changement de programme » P. 7.

■ Modifier le paramètre du mode Multi-timbral

Dans la zone Multi Timbral Mode, appuyez sur les boutons < > pour sélectionner On1, On2 ou Off.

☑ VÉRIFICATION

Multi Timbral Mode ne s'affiche pas si la variation de son de piano « SK-EX Rendering » est sélectionnée.



Manuel de réglages MIDI du CA901/CA701

Liste des numéros de changement de programme

Sound Name	Multi-timbral mode = off/ on1	Multi-timbral mode = on2		
	Program Number	Program Number	Bank	
			MSB	LSB
Piano				
SK-EX Competition Grand Piano Rendering Classic	1	1	95	117
SK-EX Competition Grand Piano Rendering Brilliant	2	1	95	118
SK-EX Competition Grand Piano Rendering Romantic	3	1	95	119
SK-EX Competition Grand Piano Rendering Rich	4	1	95	120
SK-EX Competition Grand Piano Rendering Vintage	5	1	95	121
SK-EX Competition Grand Piano Concert	6	1	121	0
SK-EX Competition Grand Piano Jazz	7	1	121	1
SK-EX Competition Grand Piano Mellow	8	1	121	2
SK-EX Concert Grand Piano Rendering Classic	9	1	95	112
SK-EX Concert Grand Piano Rendering Brilliant	10	1	95	113
SK-EX Concert Grand Piano Rendering Romantic	11	1	95	114
SK-EX Concert Grand Piano Rendering Rich	12	1	95	115
SK-EX Concert Grand Piano Rendering Vintage	13	1	95	116
SK-EX Concert Grand Piano Concert	14	1	95	35
SK-EX Concert Grand Piano Jazz	15	1	95	36
SK-EX Concert Grand Piano Mellow	16	1	95	37
EX Concert Grand Piano Concert	17	1	95	27
EX Concert Grand Piano Mellow	18	1	95	29
EX Concert Grand Piano Standard	19	1	95	16
EX Concert Grand Piano Pop	20	1	95	28
EX Concert Grand Piano Bright	21	2	95	10
EX Concert Grand Piano New Age	22	1	95	17
EX Concert Grand Piano Modern	23	2	121	0
SK-5 Grand Piano Classic	24	1	95	30
SK-5 Grand Piano Jazz	25	1	95	32
SK-5 Grand Piano Pop	26	1	95	31
Upright Piano Classic	27	1	95	25
Upright Piano Boogie	28	1	95	26
Upright Piano Vintage	29	1	95	34
Upright Piano Honky Tonk	30	4	121	0
Electric Piano				
Tine Electric Piano	31	5	121	0
Reed Electric Piano	32	5	121	3
Modern Electric Piano	33	6	121	0
Electric Grand	34	3	121	0
Tine Electric Piano 2	35	5	121	1
Tine Electric Piano 3	36	5	95	5
Tine Electric Piano 4	37	5	95	8
Crystal Electric Piano	38	6	95	1
Modern Electric Piano 2	39	6	121	1
Modern Electric Piano 3	40	6	121	2
Clavi	41	8	121	0

Manuel de réglages MIDI du CA901/CA701

Liste des numéros de changement de programme

Sound Name	Multi-timbral mode = off/ on1	Multi-timbral mode = on2		
	Program Number	Program Number	Bank	
			MSB	LSB
Organ				
Jazz Organ	42	18	121	0
Blues Organ	43	17	121	0
Ballad Organ	44	17	95	5
Gospel Organ	45	17	95	3
Drawbar Organ	46	17	95	1
Drawbar Organ 2	47	17	95	2
Drawbar Organ 3	48	18	121	2
Drawbar Organ 4	49	17	121	3
Church Organ				
Church Organ	50	20	121	0
Diapason	51	20	95	7
Full Ensemble	52	21	95	1
Diapason Octave	53	20	95	6
Chiffy Tibia	54	20	95	17
Principal Octave	55	20	95	24
Principal Choir	56	20	95	23
Baroque	57	20	95	19
Soft Diapason	58	20	95	45
Soft Strings	59	20	95	41
Mellow Flutes	60	20	95	48
Medium Ensemble	61	20	95	42
Loud Ensemble	62	20	95	43
Bright Ensemble	63	20	95	47
Full Organ	64	20	95	44
Reed Ensemble	65	20	95	46
Harpsichord				
Harpsichord	66	7	121	0
Harpsichord Octave	67	7	121	1
Harpsichord 2	68	7	121	3
Mallets				
Vibraphone	69	12	121	0
Marimba	70	13	121	0
Celesta	71	9	121	0
Bell Split	72	15	95	5
Strings				
Slow Strings	73	45	95	1
String Pad	74	49	95	8
Warm Strings	75	49	95	1
String Ensemble	76	49	121	0
Soft Orchestra	77	50	95	1
Chamber Strings	78	49	95	14
Harp	79	47	121	0

Manuel de réglages MIDI du CA901/CA701

Liste des numéros de changement de programme

Sound Name	Multi-timbral mode = off/ on1	Multi-timbral mode = on2		
	Program Number	Program Number	Bank	
			MSB	LSB
Pizzicato Strings	80	46	121	0
Vocal				
Choir	81	53	121	0
Pop Ooh	82	54	95	39
Pop Aah	83	54	95	40
Choir 2	84	54	95	53
Jazz Ensemble	85	54	95	2
Pop Ensemble	86	54	95	7
Slow Choir	87	53	95	2
Breathy Choir	88	53	95	1
Pad				
New Age Pad	89	89	121	0
Square Pad	90	90	95	5
Itopia	91	92	121	1
Atmosphere	92	100	121	0
Brightness	93	101	95	1
New Age Pad 2	94	89	95	2
Brass Pad	95	62	95	2
Bowed Pad	96	93	121	0
Bright Warm Pad	97	90	95	1
Bass				
Wood Bass	98	33	121	0
Electric Bass	99	34	121	0
Electric Bass 2	100	34	95	5
Fretless Bass	101	36	121	0
Wood Bass & Ride	102	33	95	1
Electric Bass & Ride	103	34	95	2
Guitar				
Ballad Guitar	104	26	95	6
Pick Nylon Guitar	105	25	95	3
Finger Nylon Guitar	106	25	95	4
MIDI				
Glockenspiel	-	10	121	0
Music Box	-	11	121	0
Xylophone	-	14	121	0
Tubular Bells	-	15	121	0
Church Bells	-	15	121	1
Rock Organ	-	19	121	0
Accordion	-	22	121	0
Harmonica	-	23	121	0
Nylon Acoustic Guitar	-	25	121	0
Modern Jazz Guitar	-	27	121	0

Manuel de réglages MIDI du CA901/CA701

Liste des numéros de changement de programme

Sound Name	Multi-timbral mode = off/ on1	Multi-timbral mode = on2		
	Program Number	Program Number	Bank	
			MSB	LSB
Muted Electric Guitar	-	29	121	0
Cutting Guitar	-	29	121	1
Overdrive Guitar	-	30	121	0
Finger Slap Bass	-	34	121	1
Synth Bass	-	39	121	0
Violin	-	41	121	0
Viola	-	42	121	0
Cello	-	43	121	0
Contrabass	-	44	121	0
Pizzicato	-	46	121	0
Harp	-	47	121	0
Orchestra Hit	-	56	121	0
Trumpet	-	57	121	0
Trombone	-	58	121	0
Tuba	-	59	121	0
Muted Trumpet	-	60	121	0
French Horns	-	61	121	0
Brass Section	-	62	121	0
Synth Brass	-	63	121	0
Soprano Sax	-	65	121	0
Alto Sax	-	66	121	0
Tenor Sax	-	67	121	0
Baritone Sax	-	68	121	0
Oboe	-	69	121	0
English Horn	-	70	121	0
Bassoon	-	71	121	0
Clarinet	-	72	121	0
Piccolo	-	73	121	0
Flute	-	74	121	0
Pan Flute	-	76	121	0
Square	-	81	121	0
Sine	-	81	121	2
Sawtooth	-	82	121	0
Warm Pad	-	90	121	0
Pop Set	-	1	120	0
Ambience Set	-	33	120	0
Ballad Set	-	9	120	0
Analog Set	-	26	120	0
Dance Set	-	27	120	0
Brush Set	-	41	120	0
Orchestra Set	-	49	120	0

Manuel de réglages MIDI du CA901/CA701

MIDI Implementation Chart

[DIGITAL PIANO]
Kawai CA901/CA701

MIDI Implementation Chart

Date: November 2022
Version: 1.0

Function	Transmitted	Section	Remarks
Basic Channel	Default	1 - 16	1 - 16
	Changed	1 - 16	1 - 16
Mode	Default	Mode 3	Mode 1
	Messages	X	Mode 1, 3
	Altered	*****	
Note Number		21 - 108**	0 - 127
	True Voice	*****	0 - 127
Velocity	Note ON	0	0
	Note OFF	0	0
After Touch	Key	X	X
	Channel	X	X
Pitch Bend		X	X
Control Change	0, 32	0	0
	7	X	0
	10	X	0
	11	X	0
	64 (Right pedal)	0	0
	66 (Middle pedal)	0	0
67 (Left pedal)	0	0	
Program Change		0 0 - 127	0 0 - 127 ***
	True #	*****	0 - 127
System Exclusive		0	0
Common	Song Position	X	X
	Song Select	X	X
	Tune	X	X
System Real Time	Clock	X	X
	Commands	0	X
Others	Local OFF/ON	X	0
	All Note OFF	X	0 (123-127)
	Active Sense	X	0
	Reset	X	X
Notes			

Mode 1 : OMNI ON , POLY
Mode 3 : OMNI OFF, POLY

Mode 2 : OMNI ON , MONO
Mode 4 : OMNI OFF, MONO

0 : Yes
X : No