

MIDI Settings (Impostazioni MIDI)

Panoramica sul MIDI

Il termine MIDI è un acronimo di Musical Instrument Digital Interface, uno standard internazionale per la connessione con strumenti musicali, computers ed altre apparecchiature per lo scambio dei dati.

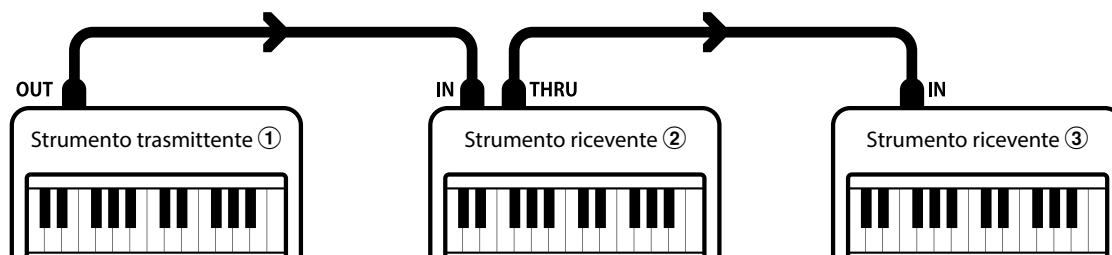
Terminali MIDI

Terminali MIDI	Funzioni
MIDI IN	Ricezione di note, variazione programma e altri dati.
MIDI OUT	Invio note, variazioni programma e altri dati.

Canali MIDI

MIDI utilizza dei canali per lo scambio dei dati tra due apparecchiature MIDI. Vi sono canali riceventi (MIDI IN) e trasmittenti (MIDI OUT). La maggioranza degli strumenti musicali o apparecchiature con funzioni MIDI sono dotate di entrambe le prese MIDI IN e OUT e sono in grado di trasmettere e ricevere dati via MIDI. I canali di ricezione sono usati per ricevere dati da altre apparecchiature MIDI e i canali di trasmissione per trasmettere dati ad altre apparecchiature MIDI.

L'illustrazione sotto riportata mostra tre strumenti musicali connessi tra di loro mediante l'utilizzo del MIDI.



L'apparecchiatura trasmittente ① invia il canale di trasmissione e le informazioni della tastiera agli strumenti riceventi ②/③.

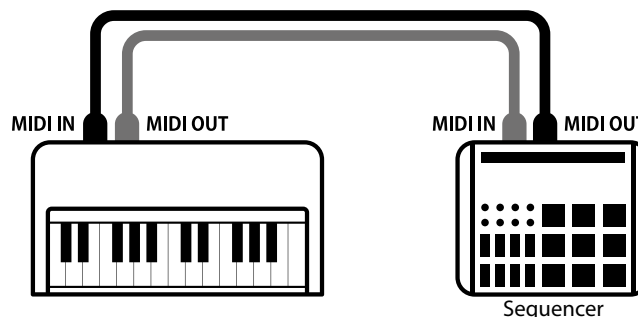
Le informazioni arrivano agli strumenti riceventi ②/③.

Gli strumenti riceventi b/c risponderanno se il canale ricevente è lo stesso di quello di trasmissione ①. Se i canali non combaciano, gli strumenti riceventi ②/③ non invieranno nessuna risposta.

Si potranno usare i canali da 1 a 16 sia per la ricezione che per la trasmissione.

Registrazione/suonare con un sequencer

Quando è collegato ad un sequencer (o a un computer provvisto di software di sequenziamento MIDI), il pianoforte ibrido AR2/ATX4 può essere usato per registrare e riprodurre brani multi-traccia, con suoni separati riprodotti simultaneamente su ogni canale.



Manuale delle impostazioni MIDI AR2/ATX4

MIDI Settings (Impostazioni MIDI)

■ Funzioni MIDI

Il pianoforte ibrido AR2/ATX4 supporta le seguenti funzioni MIDI:

Trasmissione/ricezione informazioni sulle note

Trasmette/riceve informazioni sulle note a/da uno strumento musicale o apparecchio MIDI collegato.

Trasmissione/ricezione informazioni di variazione programma

Trasmette/riceve dati variazione programma a/da uno strumento musicale o apparecchio MIDI collegato.

Trasmissione/ricezione impostazioni canali

Indica i canali di trasmissione/ricezione entro una scelta da 1 a 16.

Trasmissione/ricezione dati pedali

Trasmette/riceve dati dei pedali del forte, tonale e del piano verso/da uno strumento musicale o dispositivo MIDI.

Ricezione dati volume

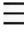
Riceve dati del volume MIDI trasmessi da uno strumento musicale o apparecchio MIDI collegato.

Impostazione Multi-timbro

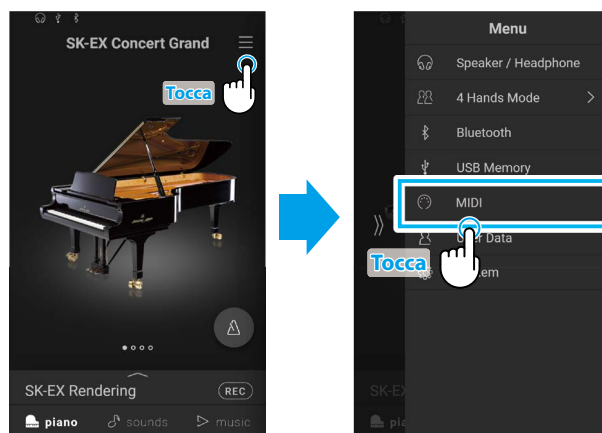
Riceve dati MIDI da più di un canale da uno strumento musicale o apparecchiatura connessa via MIDI.

Rif. Per informazioni relative alle capacità MIDI del pianoforte ibrido AR2/ATX4 fare riferimento alla "MIDI Implementation Chart" a pag. 15.

■ Entrare nel menu di impostazioni MIDI

Premere il pulsante  nell'angolo in alto a destra della schermata per aprire il Menu.

Toccare MIDI per accedere alla categoria MIDI.



MIDI Settings (Impostazioni MIDI)

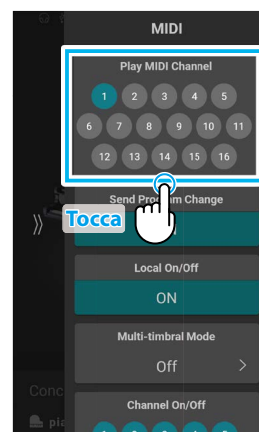
1 MIDI Channel (Canale MIDI)

L'impostazione MIDI Channel permette di specificare il canale di trasmissione/ricezione. Il canale selezionato funzionerà sia come trasmittente che ricevente (Non è possibile specificare canali trasmittenti/riceventi separati).

■ Variare il valore del canale MIDI

Nell'area Play MIDI Channel, toccare i tasti numerici per selezionare la trasmissione/ricezione del canale MIDI.

Il canale MIDI può essere impostato da 1 a 16.



■ Omni mode

All'accensione, il pianoforte ibrido AR2/ATX4 si imposta automaticamente su "omni mode on" consentendo di ricevere informazioni MIDI su tutti i canali MIDI (1-16). Qualora l'impostazione MIDI Channel venisse usata per specificare un canale di trasmissione/ricezione, lo strumento verrà impostato su "omni mode off".

■ Modalità multi-timbro e Split/Dual

Usare la modalità Split con la funzione multi-timbro disattivata

Le note suonate nella sezione inferiore della tastiera verranno trasmesse sul canale successivo a quello specificato. Per esempio, se il canale MIDI è impostato su 3, le note suonate nella sezione inferiore verranno trasmesse sul canale 4.

Usare la modalità Dual con la funzione multi-timbro disattivata

Le note suonate verranno trasmesse su due canali: il canale specificato e il canale successivo.

Per esempio, se il canale MIDI è impostato su 3, le note suonate sulla tastiera verranno trasmesse sui canali 3 e 4.

* Se il canale MIDI specificato è 16, la sezione inferiore / parte sovrapposta verrà trasmessa sul canale 1.

MIDI Settings (Impostazioni MIDI)

2 Transmit Program Change Numbers (Trasmettere i numeri di variazione programma)

Le impostazioni Transmit Program Change Numbers determinano se il pianoforte ibrido AR2/ATX4 trasmette le informazioni di modifica del programma tramite MIDI quando vengono selezionati suoni.

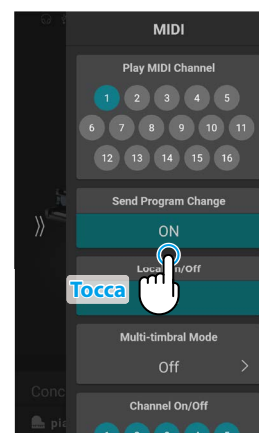
■ Impostazioni Transmit Program Change Numbers

Transmit PGM#	Impostazioni multi-timbro	Effetto di selezione di suoni
On (default)	Off, On1	Le selezioni della scheda suono invieranno PGM# mostrato nella colonna sinistra*.
On	On2	Le selezioni della scheda suono invieranno PGM# mostrato nella colonna destra*.
Off	Off	Le informazioni di modifica del programma non saranno trasmesse tramite MIDI.

Rif. "Elenco numeri variazione programma" P. 7.

■ Modificare le impostazioni Transmit Program Change Numbers

Nell'area Send Program Change, toccare il pulsante [On/Off] per attivare o disattivare la funzione.



MIDI Settings (Impostazioni MIDI)

3 Local Control (Controllo Locale)

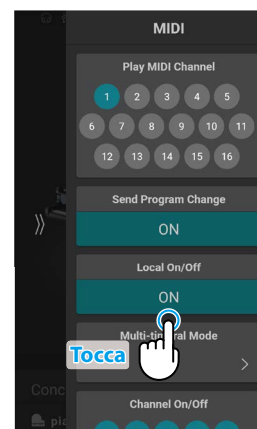
L'impostazione Controllo Locale determina se lo strumento suonerà un suono interno quando vengono premuti i tasti. Questa impostazione può essere utile quando si usa il pianoforte ibrido AR2/ATX4 per controllare un supporto MIDI esterno collegato agli amplificatori/altoparlanti dello strumento.

■ Impostazione controllo locale

Local Control	Descrizione
Off	Lo strumento trasmetterà solamente l'informazione all'apparecchiatura MIDI esterna.
On (default)	Lo strumento suonerà un suono interno e trasmetterà l'informazione ad un'apparecchiatura MIDI esterna.

■ Modificare le impostazioni Local Control

Nell'area Local On/Off, toccare il pulsante [On/Off] per attivare o disattivare la funzione.



MIDI Settings (Impostazioni MIDI)

4 Multi-timbral Mode (Modalità Multi-timbro)

L'impostazione Multi-timbro determina se il pianoforte ibrido AR2/ATX4 è in grado oppure no di ricevere simultaneamente informazioni MIDI su più di un canale. Ciò permette allo strumento di riprodurre i dati ricevuti da un'apparecchiatura MIDI esterna.

■ Impostazione multi-timbro

Modalità multi-timbro	Effetto sul suono udito
Off (default)	Viene selezionato il suono indicato nella colonna a sinistra*.
On1	Viene selezionato il suono indicato nella colonna a sinistra*.
On2	Viene selezionato il suono indicato nella colonna a destra*.

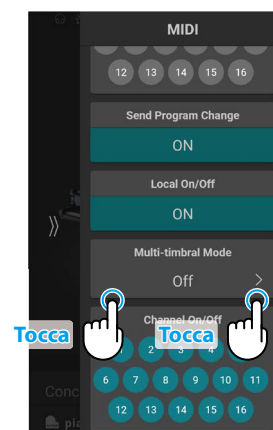
Rif. "Elenco numeri variazione programma" P. 7.

■ Modificare le impostazioni Multi-timbral Mode

Nell'area Multi Timbral Mode, toccare i pulsanti < > per selezionare On1, On2 o Off.

☑ ATTENZIONE

Multi Timbral Mode non viene visualizzato quando si seleziona la modulazione del suono del pianoforte "SK-EX Rendering".

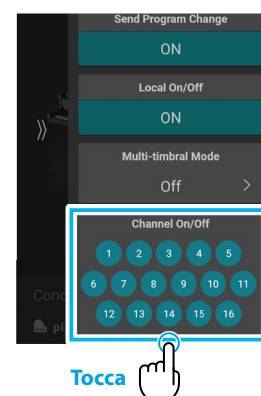


5 Channel On/Off (Canale On/Off)

L'impostazione di canale On/Off determina quali sono i canali MIDI (1-16) abilitati a ricevere le informazioni MIDI quando la modalità multi-timbro è attiva.

■ Modificare le impostazioni Channel On/Off

Nell'area Channel On/Off, toccare i tasti numerici per attivare o disattivare il canale MIDI.



Manuale delle impostazioni MIDI AR2/ATX4

Elenco numeri variazione programma

Suono	Modalità multi-timbro= off/on1	Modalità multi-timbro = on2		
	Numero programma	Numero programma	Banca	
			MSB	LSB
Piano				
SK-EX Rendering	1	1	95	112
SK-EX Concert	2	1	121	0
SK-EX Jazz Clean	3	1	121	1
SK-EX Warm	4	1	121	2
EX Concert	5	1	95	27
EX Warm	6	1	95	29
EX Standard	7	1	95	16
EX Pop Grand	8	1	95	28
EX Pop Piano	9	2	95	10
EX New Age *	10	1	95	17
EX Modern	11	2	121	0
SK-5 Clasical	12	1	95	30
SK-5 Jazz Old School *	13	1	95	32
SK-5 Pop	14	1	95	31
UprightPiano Clasical	15	1	95	25
UprightPiano Boogie *	16	1	95	33
UprightPiano Honky Tonk *	17	4	121	0
Electric Piano				
Classic Electric Piano	18	5	121	0
60's Electric Piano	19	5	121	3
Modern Electric Piano	20	6	121	0
Electric Grand *	21	3	121	0
Classic Electric Piano 2	22	5	121	1
Classic Electric Piano 3	23	5	95	5
Classic Electric Piano 4 *	24	5	95	8
Crystal Electric Piano	25	6	95	1
Modern Electric Piano 2 *	26	6	121	1
Modern Electric Piano 3 *	27	6	121	2
Organ				
Jazz Organ	28	18	121	0
Blues Organ	29	17	121	0
Ballad Organ	30	17	95	5
Gospel Organ	31	17	95	3
Drawbar Organ	32	17	95	1
Drawbar Organ 2	33	17	95	2
Drawbar Organ 3 *	34	18	121	2
Drawbar Organ 4 *	35	17	121	3
Church Organ				
Church Organ	36	20	121	0
Diapason	37	20	95	7
Full Ensemble	38	21	95	1
Diapason Octave	39	20	95	6
Chiffy Tibia	40	20	95	17

Manuale delle impostazioni MIDI AR2/ATX4

Elenco numeri variazione programma

Suono		Modalità multi-timbro= off/on1	Modalità multi-timbro = on2		
		Numero programma	Numero programma	Banca	
				MSB	LSB
Principal Octave		41	20	95	24
Principal Choir	*	42	20	95	23
Baroque	*	43	20	95	19
Soft Diapason	*	44	20	95	45
Soft Strings		45	20	95	41
Mellow Flutes		46	20	95	48
Medium Ensemble		47	20	95	42
Loud Ensembe		48	20	95	43
Bright Ensemble		49	20	95	47
Full Organ		50	20	95	44
Reed Ensembe	*	51	20	95	46
Harpsichord					
Harpsichord		52	7	121	0
Harpsichord Octave		53	7	121	1
Harpsichord 2	*	54	12	121	0
Mallets					
Vibraphone		55	8	121	0
Clavi		56	13	121	0
Marimba		57	9	95	1
Celesta		58	7	121	3
Bell Split	*	59	15	95	5
Strings					
Slow Strings		60	45	95	1
String Pad		61	49	95	8
Warm Strings		62	49	95	1
String Ensemble		63	49	121	0
Soft Orchestra		64	50	95	1
Chamber Strings	*	65	49	95	14
Harp		66	47	121	0
Pizzicato Strings	*	67	46	121	0
Vocal					
Choir		68	53	121	0
Pop Ooh		69	54	95	39
Pop Aah		70	54	95	40
Choir 2		71	54	95	53
Jazz Ensemble		72	54	95	2
Pop Ensemble		73	54	95	7
Slow Choir	*	74	53	95	2
Breathy Choir	*	75	53	95	1
Pad					
New Age Pad		76	89	121	0
Square Pad		77	90	95	5
Itopia		78	92	121	1
Brightness		79	101	95	1

Manuale delle impostazioni MIDI AR2/ATX4

Elenco numeri variazione programma

Suono		Modalità multi-timbro= off/on1	Modalità multi-timbro = on2		
		Numero programma	Numero programma	Banca	
				MSB	LSB
New Age Pad 2	*	80	89	95	2
Brass Pad		81	62	95	2
Bowed Pad		82	93	121	0
Bright Warm Pad	*	83	90	95	1
Bass					
Wood Bass		84	33	121	0
Electric Bass		85	34	121	0
Electric Bass 2		86	36	121	0
Wood Bass & Ride		87	33	95	1
Electric Bass & Ride	*	88	34	95	2
Guitar					
Ballad Guitar		89	26	95	6
Pick Nylon Guitar		90	25	95	3
Finger Nylon Guitar	*	91	25	95	4
MIDI					
Rock Piano		-	2	121	1
Electric Grand2		-	3	121	1
Wide Honky Tonk		-	4	121	1
Classic E.P. 5		-	5	121	2
Legend E.P.		-	6	121	3
Phase E.P.		-	6	121	4
WideHarpSichord		-	7	121	2
Synth Clavi		-	8	121	1
Celesta		-	9	121	0
Glockenspiel		-	10	121	0
Music Box		-	11	121	0
Wide Vibraphone		-	12	121	1
Wide Marimba		-	13	121	1
Xylophone		-	14	121	0
Tubular Bells		-	15	121	0
Church Bells		-	15	121	1
Carillon		-	15	121	2
Dulcimer		-	16	121	0
Drawbar Organ 5		-	17	121	1
60's Organ		-	17	121	2
Perc. Organ		-	18	121	1
Rock Organ		-	19	121	0
Church Organ 2		-	20	121	1
Church Organ 3		-	20	121	2
Reed Organ		-	21	121	0
Puff Organ		-	21	121	1
FrenchAccordion		-	22	121	0
Accordion		-	22	121	1
Harmonica		-	23	121	0

Manuale delle impostazioni MIDI AR2/ATX4

Elenco numeri variazione programma

Suono	Modalità multi-timbro= off/on1	Modalità multi-timbro = on2		
	Numero programma	Numero programma	Banca	
			MSB	LSB
Tango Accordion	-	24	121	0
Nylon Acoustic	-	25	121	0
Ukulele	-	25	121	1
Nylon Acoustic2	-	25	121	2
Nylon Acoustic3	-	25	121	3
Steel Guitar	-	26	121	0
12 String	-	26	121	1
Mandolin	-	26	121	2
Steel Guitar 2	-	26	121	3
Jazz Guitar	-	27	121	0
Pedal Steel	-	27	121	1
Electric Guitar	-	28	121	0
E. Guitar 2	-	28	121	1
Rhythm Guitar	-	28	121	2
Muted Electric	-	29	121	0
Cutting Guitar2	-	29	121	1
E. Guitar 3	-	29	121	2
Country Lead	-	29	121	3
OverdriveGuitar	-	30	121	0
Dynmic Ov.drive	-	30	121	1
Distortion	-	31	121	0
Dist Feedback	-	31	121	1
Dist Rhythm	-	31	121	2
E.Gtr Harmonics	-	32	121	0
Guitar Feedback	-	32	121	1
FingerSlap Bass	-	34	121	1
Pick Bass	-	35	121	0
Slap Bass	-	37	121	0
Slap Bass 2	-	38	121	0
Synth Bass	-	39	121	0
Warm Synth Bass	-	39	121	1
Synth Bass 3	-	39	121	2
Clavi Bass	-	39	121	3
Hammer Bass	-	39	121	4
Synth Bass 2	-	40	121	0
Synth Bass 4	-	40	121	1
Rubber Bass	-	40	121	2
Attack Bass	-	40	121	3
Violin	-	41	121	0
Slow Violin	-	41	121	1
Viola	-	42	121	0
Cello	-	43	121	0
Contrabass	-	44	121	0
Tremolo Strings	-	45	121	0

Manuale delle impostazioni MIDI AR2/ATX4

Elenco numeri variazione programma

Suono	Modalità multi-timbro= off/on1	Modalità multi-timbro = on2		
	Numero programma	Numero programma	Banca	
			MSB	LSB
Celtic Harp	-	47	121	1
Timpani	-	48	121	0
Strings & Brass	-	49	121	1
60's Strings	-	49	121	2
StringEnsemble2	-	50	121	0
Synth Strings	-	51	121	0
Synth Strings 3	-	51	121	1
Synth Strings 2	-	52	121	0
Choir 3	-	53	121	1
Voice Oohs	-	54	121	0
Humming	-	54	121	1
Synth Vocal	-	55	121	0
Analog Voice	-	55	121	1
Orchestra Hit	-	56	121	0
Bass Hit Plus	-	56	121	1
6th Hit	-	56	121	2
Euro Hit	-	56	121	3
Trumpet	-	57	121	0
Solo Trumpet	-	57	121	1
Trombone	-	58	121	0
Trombone 2	-	58	121	1
Bright Trombone	-	58	121	2
Tuba	-	59	121	0
Muted Trumpet	-	60	121	0
Muted Trumpet 2	-	60	121	1
French Horns	-	61	121	0
Warm FrenchHorn	-	61	121	1
Brass Section	-	62	121	0
Brass Section 2	-	62	121	1
Synth Brass	-	63	121	0
Synth Brass 3	-	63	121	1
Analog Brass	-	63	121	2
Jump Brass	-	63	121	3
Synth Brass 2	-	64	121	0
Synth Brass 4	-	64	121	1
Analog Brass 2	-	64	121	2
Soprano Sax	-	65	121	0
Alto Sax	-	66	121	0
Tenor Sax	-	67	121	0
Baritone Sax	-	68	121	0
Oboe	-	69	121	0
English Horn	-	70	121	0
Bassoon	-	71	121	0
Clarinet	-	72	121	0

Manuale delle impostazioni MIDI AR2/ATX4

Elenco numeri variazione programma

Suono	Modalità multi-timbro= off/on1	Modalità multi-timbro = on2		
	Numero programma	Numero programma	Banca	
			MSB	LSB
Piccolo	-	73	121	0
Flute	-	74	121	0
Recorder	-	75	121	0
Pan Flute	-	76	121	0
Blown Bottle	-	77	121	0
Shakuhachi	-	78	121	0
Whistle	-	79	121	0
Ocarina	-	80	121	0
Square	-	81	121	0
Square 2	-	81	121	1
Sine	-	81	121	2
Classic Synth	-	82	121	0
Classic Synth 2	-	82	121	1
Lead	-	82	121	2
Classic Synth 3	-	82	121	3
SequencedAnalog	-	82	121	4
Caliope	-	83	121	0
Chiff	-	84	121	0
Charang	-	85	121	0
Wire Lead	-	85	121	1
Voice	-	86	121	0
Fifth	-	87	121	0
Bass & Lead	-	88	121	0
Soft Wire Lead	-	88	121	1
Warm Pad	-	90	121	0
Sine Pad	-	90	121	1
Polysynth	-	91	121	0
Choir Pad	-	92	121	0
Metallic Pad	-	94	121	0
Halo Pad	-	95	121	0
Sweep Pad	-	96	121	0
Rain Pad	-	97	121	0
Soundtrack	-	98	121	0
Crystal	-	99	121	0
Synth Mallet	-	99	121	1
Atmosphere	-	100	121	0
Brightness	-	101	121	0
Goblin	-	102	121	0
Echoes	-	103	121	0
Echo Bell	-	103	121	1
Echo Pan	-	103	121	2
Sci-Fi	-	104	121	0
Sitar	-	105	121	0
Sitar 2	-	105	121	1

Manuale delle impostazioni MIDI AR2/ATX4

Elenco numeri variazione programma

Suono	Modalità multi-timbro= off/on1	Modalità multi-timbro = on2		
	Numero programma	Numero programma	Banca	
			MSB	LSB
Banjo	-	106	121	0
Shamisen	-	107	121	0
Koto	-	108	121	0
Taisho Koto	-	108	121	1
Kalimba	-	109	121	0
Bag Pipe	-	110	121	0
Fiddle	-	111	121	0
Shanai	-	112	121	0
Tinkle Bell	-	113	121	0
Agogo	-	114	121	0
Steel Drums	-	115	121	0
Woodblock	-	116	121	0
Castanet	-	116	121	1
Taiko Drums	-	117	121	0
Concert BD	-	117	121	1
Melodic Toms	-	118	121	0
Melodic Toms 2	-	118	121	1
Synth Drum	-	119	121	0
Rhythm Box Tom	-	119	121	1
Electric Drum	-	119	121	2
Reverse Cymbal	-	120	121	0
Gtr Fret Noise	-	121	121	0
GtrCuttingNoise	-	121	121	1
Ac Bass Slap	-	121	121	2
Breath Noise	-	122	121	0
Flute Key Click	-	122	121	1
Seashore	-	123	121	0
Rain	-	123	121	1
Thunder	-	123	121	2
Wind	-	123	121	3
Stream	-	123	121	4
Bubble	-	123	121	5
Bird Tweet	-	124	121	0
Dog Barking	-	124	121	1
Horse Gallop	-	124	121	2
Bird Tweet 2	-	124	121	3
Telephone	-	125	121	0
Telephone 2	-	125	121	1
Door Creak	-	125	121	2
Door Slam	-	125	121	3
Scratch	-	125	121	4
Wind Chime	-	125	121	5
Helicopter	-	126	121	0
Car Engine	-	126	121	1

Manuale delle impostazioni MIDI AR2/ATX4

Elenco numeri variazione programma

Suono	Modalità multi-timbro= off/on1	Modalità multi-timbro = on2		
	Numero programma	Numero programma	Banca	
			MSB	LSB
Car Stopping	-	126	121	2
Car Passing	-	126	121	3
Car Crash	-	126	121	4
Siren	-	126	121	5
Train	-	126	121	6
Jet Plane	-	126	121	7
Starship	-	126	121	8
Burst Noise	-	126	121	9
Applause	-	127	121	0
Laughing	-	127	121	1
Screaming	-	127	121	2
Punch	-	127	121	3
Heartbeat	-	127	121	4
Foot Step	-	127	121	5
Gunshot	-	128	121	0
Machine Gun	-	128	121	1
Laser Gun	-	128	121	2
Explosion	-	128	121	3
StereoPop Set	-	1	120	0
StereoAmbien	-	33	120	0
Stereo Ballad	-	9	120	0
Analog Set	-	26	120	0
CP Dance	-	27	120	0
Power Set	-	17	120	0
Electronic Set	-	25	120	0
Brush Set	-	41	120	0
Orchestra Set	-	49	120	0
SFX Set	-	57	120	0

Manuale delle impostazioni MIDI AR2/ATX4

MIDI Implementation Chart

[HYBRID PIANO]

MIDI Implementation Chart

Date: February 2021

Kawai AR2/ATX4

Version: 1.0

Function	Transmitted	Section	Remarks
Basic Channel	Default	1 - 16	1 - 16
	Changed	1 - 16	1 - 16
Mode	Default	Mode 3	Mode 1
	Messages	X	Mode 1, 3
	Altered	*****	
Note Number		21 - 108**	0 - 127
	True Voice	*****	0 - 127
Velocity	Note ON	0	0
	Note OFF	0	0
After Touch	Key	X	X
	Channel	X	X
Pitch Bend	X	X	
Control Change	0, 32	0	0
	7	X	0
	10	X	0
	11	X	0
	64	0 (Right pedal)	0
	66	0 (Middle pedal)	0
67	0 (Left pedal)	0	
Program Change		0 0 - 127	0 0 - 127 ***
	True #	*****	0 - 127
System Exclusive	0	0	
Common	Song Position	X	X
	Song Select	X	X
	Tune	X	X
System Real Time	Clock	X	X
	Commands	0	X
Others	Local OFF/ON	X	0
	All Note OFF	X	0 (123-127)
	Active Sense	X	0
	Reset	X	X
Notes			

Mode 1 : OMNI ON , POLY

Mode 2 : OMNI ON , MONO

0 : Yes

Mode 3 : OMNI OFF, POLY

Mode 4 : OMNI OFF, MONO

X : No