

KAWAI



Concert Artist

CA48 · CA58 · CA78 · CA98



LA EXPERIENCIA DEL PIANO DE CONCIERTO EN EL BIENESTAR DE SU HOGAR

Kawai ha elaborado instrumentos musicales durante más de 90 años, manteniendo los procesos tradicionales y adoptando ideas únicas y originales. Estas décadas de experiencia dan a nuestros ingenieros una riqueza en su saber para crear instrumentos digitales impresionantes y perfeccionar el arte del piano.

Un piano digital que transformará intérpretes entusiastas en pianistas consumados, y estancias modestas en grandes salas de conciertos. Esta es la filosofía ambiciosa detrás de los pianos digitales Concert Artist, instrumentos de primera categoría que capturan la esencia de la interpretación de un magnífico piano de concierto, inspirando la realización del potencial artístico del músico.

Para lograr este objetivo, cada aspecto de la última serie Concert Artist ha sido desarrollado para asegurar que estos instrumentos insignia ofrezcan la experiencia interpretativa más auténtica que cualquier otro piano digital.

Los mecanismos de teclado *Grand Feel* de los Concert Artist refuerzan la reputación de Kawai como líder del sector, utilizando teclas de madera con superficie de lujo *Ivory* y *Ebony Touch* e incorporando especificaciones de primera clase como la simulación de doble escape y la detección de tecla con triple sensor. Estos mecanismos de teclado de primera línea se ven reforzados por las tecnologías de audio que reproducen el exquisito sonido del magnífico piano de concierto SK-EX.

Los modelos de Concert Artist también incorporan especificaciones para ayudar en el aprendizaje del piano y la grabación de las interpretaciones. Cada instrumento dispone de una conectividad Bluetooth®, y los modelos insignia incorporan componentes desarrollados por los especialistas en audio de Onkyo.

A pesar de la abundancia de potentísima tecnología en su interior, el Concert Artist se las arregla para ofrecer una experiencia interpretativa totalmente tradicional. Esto es gracias a un panel de control discretamente instalado en los laterales del teclado del mueble de alto diseño, con una gran selección de funciones idénticas a las ya renombradas de los clásicos de Kawai.

Y no hay mejor manera de demostrar esta unión armoniosa de tecnología innovadora con los logros tradicionales como son el sistema de altavoces en la tabla armónica, *Twin Drive* de Kawai. Este triunfo del diseño de audio canaliza el sonido digital de alta fidelidad del Concert Artist en una genuina tabla armónica de picea, produciendo un cálido e inconfundible tono acústico más natural y equilibrado que cualquier otro piano digital.

Tacto inigualable, tono acústico impresionante, diseño tradicional aunque con detalles de inspiración moderna. El Concert Artist de Kawai ofrece la experiencia de un piano de concierto en la comodidad de su hogar.

LA PULSACIÓN DE UN PIANO DE COLA

El mecanismo de un piano de cola acústico se compone de teclas negras y blancas, macillos graduados, y numerosos otros componentes funcionando en armonía cuando se pulsa cada nota. Este mecanismo maravillosamente diseñado permite a los pianistas con talento expresar la riqueza de sus sentimientos a través de su música, ya que responden a los matices táctiles transmitidos por el teclado.

Trasladar los complejos movimientos del mecanismo del piano a un instrumento digital, mientras se mantienen las sutilezas del acústico es un logro impresionante que se ha conseguido después de más de 90 años de experiencia fabricando los mejores pianos del mundo.

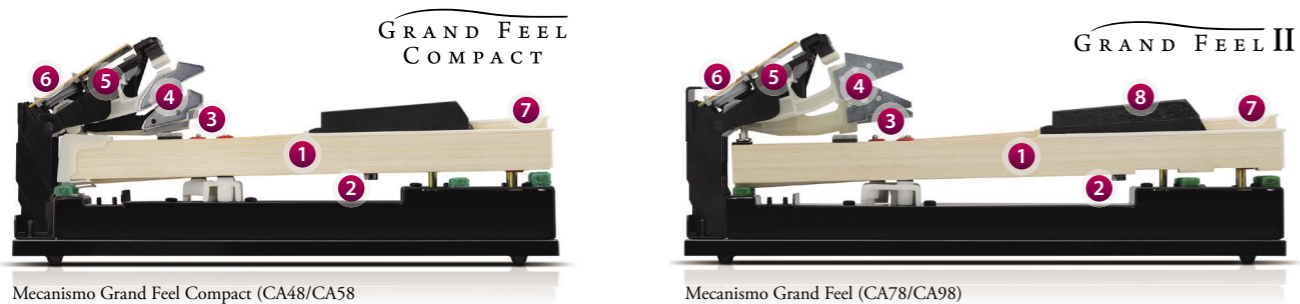
MECANISMO DE TECLADO DE MADERA GRAND FEEL

Numerosos principios establecidos para los pianos acústicos desde hace mucho tiempo, los mecanismos de teclado *Grand Feel* de los últimos pianos de la serie Concert Artist combinan los materiales adecuados, el movimiento, y el mecanismo para recrear la pulsación de los mejores pianos de cola.

Las 88 teclas blancas y negras están enteramente fabricadas de largas piezas de madera, y no una capa de plástico con laterales de madera. Esto asegura la distribución uniforme del peso de cada tecla a lo largo de todo su recorrido, y garantiza el traspaso de la energía del movimiento al pulsar dicha tecla.

Cada tecla de madera se balancea suavemente en un pivote de metal con las extremidades cayendo de forma natural replicando el movimiento familiar del teclado de un piano acústico. Estos pivotes en las teclas negras están ligeramente inclinados para asegurar un peso constante en la pulsación.

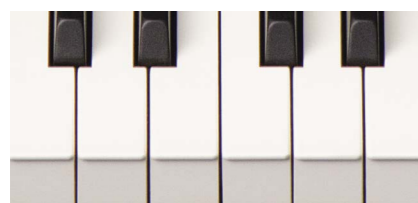
Cuando se pulsa la parte delantera de la tecla, la parte trasera se levanta, disparando un macillo con el peso graduado que golpea un contacto de presión. La cantidad de fuerza empleada en este contacto se mide de forma precisa, y la nota se reproduce con auténtico carácter tonal y volumen.



- 1 Tecla de madera
- 2 Contrapeso
- 3 Pivote
- 4 Macillos graduados
- 5 Mecanismo Let-off (doble escape)
- 6 Triple sensor
- 7 Superficie de tecla Ivory Touch
- 8 Superficie de tecla Ebony Touch

SUPERFICIE IVORY TOUCH

Ambos mecanismos de teclados *Grand Feel* presentan el material en la superficie de las teclas blancas: *Ivory Touch* para mejorar el control de la pulsación, y ofrece un acabado suave pero no resbaladizo.



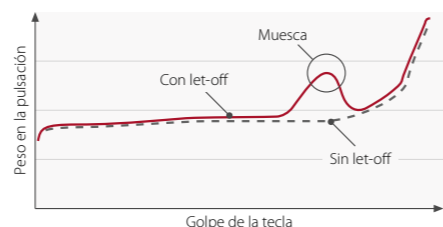
SUPERFICIE EBONY TOUCH

Complementando estas teclas blancas, el mecanismo *Grand Feel II* de los instrumentos CA78 y CA98 también incorpora la superficie de las teclas negras: *Ebony Touch* que reproduce la fina y brillante textura del ébano.



SIMULACIÓN LET-OFF

Ambos mecanismos *Grand Feel* reproducen la característica "let-off" (doble escape) de los pianos acústicos. Esta ligera sensación de muesca se produce al tocar muy suavemente las teclas, y puede utilizarse a fin de ayudar al control en los pianísimos.

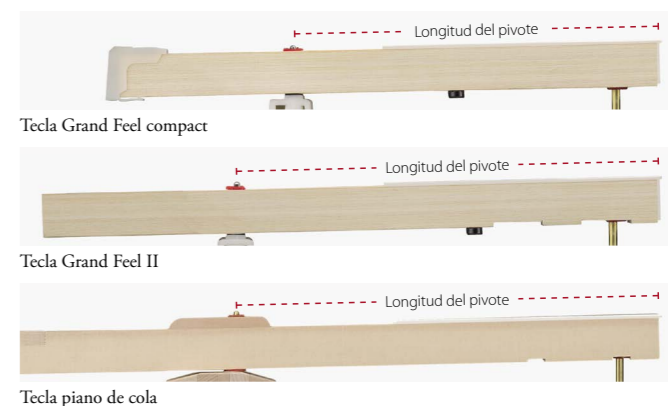


TECLA EXTRA LARGA, PIVOTE EXTRA LARGO

Además de ofrecer teclas totalmente de madera de mayor longitud, los mecanismos de teclado *Grand Feel* también incorporan los pivotes más largos, llegando a la medida de los de los pianos de cola.

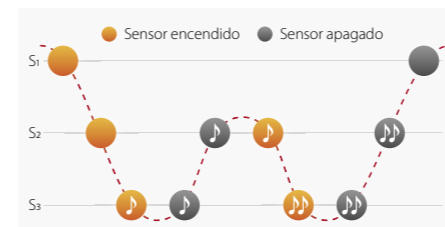
La mayoría de los mecanismos de teclado se caracterizan por la poca longitud de los pivotes, que pueden obstaculizar la expresión musical en los pasajes donde los dedos están situados en la parte posterior de la tecla.

Sin embargo la mayor longitud de los pivotes en los teclados con *Grand Feel* de Kawai, ofrecen un peso más equilibrado en la pulsación desde la parte frontal de cada tecla hasta la parte trasera, permitiendo mayor fluidez y control en la expresión, mientras minimizan la necesidad de reajustar la técnica al interpretar en un piano de cola.



DETECCIÓN CON 3 SENSORES

Los mecanismos *Grand Feel* incorporan el último sistema de detección de tecla con 3 sensores para optimizar el realismo en la interpretación. Este tercer sensor mejora la respuesta cuando se repite la misma tecla repetidas veces (trino), y permite que el sonido de la misma tecla gradualmente se capee sin perder el tono anterior.



Además el hardware de sonido de los Concert Artist permite que la velocidad a la que se liberan las teclas influya en el carácter producido de los sonidos del piano, ofreciendo mayor rango de detallada expresión en la interpretación del staccato y el legato.

CONTRAPESOS DE LA TECLA

Además de los macillos graduados, los mecanismos *Grand Feel* también tienen unos contrapesos, colocados debajo de las teclas. Al igual que un piano acústico, estos pequeños pesos ayudan a aligerar la pulsación del teclado durante los pasajes pianísimos, mientras que añaden una sensación de mayor profundidad al tocar con fuerza.

El mecanismo *Grand Feel Compact* aplica estos pesos en la parte de los graves, mientras que el *Grand Feel II* incorpora 88 contrapesos graduados a lo largo de todo el teclado.



¿Que implica utilizar la tecla de Madera?

La madera ha sido el material preferido para los pianos acústicos desde hace siglos, y fue introducido por primera vez por Kawai para los digitales hace treinta años. A pesar de los impresionantes progresos en la tecnología tanto en los pianos acústicos como digitales en los últimos tiempos, los ingenieros todavía reconocen que la madera sigue siendo el mejor material para los teclados.

Al contrario de los de plástico y otros materiales fabricados por el hombre, la madera posee unas características únicas que absorbe el grado de energía en el movimiento y la ligera flexibilidad al comprimirse. Esto significa que cuando una se pulsa una tecla, alcanza el fieltro de la cama del piano con un tope seguro, mejor que una parada seca y ruidosa.

EL SONIDO DE UN PIANO DE COLA

El Shigeru Kawai SK-EX fue concebido como el paso siguiente en la evolución del arte del piano. Ganándose la reputación del “mejor piano de Japón”, adorna los escenarios de las salas de concierto e instituciones de música en todo el mundo, siendo premiado por su impresionante claridad tonal y excepcional rango dinámico.

El SK-EX ha sido seleccionado frecuentemente por pianistas profesionales en eventos tales como los concursos internacionales Chopin, Tchaikovsky y Rubinstein. Con su magnífico tono y perfecta respuesta de pulsación, el SK-EX puede describirse con una sola palabra: incomparable.



1 88

MUESTREO DE PIANO 88-NOTAS

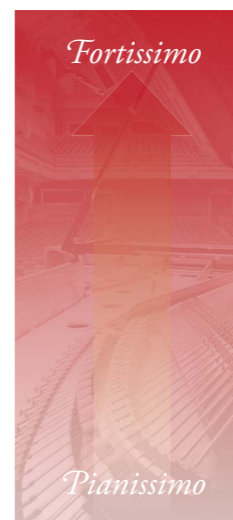
La expresividad y riqueza del sonido del SK-EX Shigeru Kawai está en el corazón de los pianos digitales Concert Artist, con cada una de sus 88 teclas de este instrumento de clase mundial minuciosamente grabadas, analizadas y reproducidas con precisión en forma de ondas digitales de alta fidelidad.

Grabando de esta forma cada nota individualmente, en lugar de estirar el mismo tono sobre distintas notas se preserva el carácter armónico único del piano de cola, y garantiza que el sonido escuchado cuando se pulsan las teclas de madera de un Concert Artist, es la representación fehaciente de la fuente acústica original.

TECNOLOGÍA HARMONIC IMAGING

Durante la interpretación en un piano acústico, la cantidad de presión aplicada al teclado afecta no solo al volumen del sonido producido, sino también al carácter tonal único de cada nota. Por ello, para construir un retrato acústico realista del piano de concierto Shigeru Kawai, no solamente cada nota se graba individualmente, sino también en varios niveles de expresión desde pianísimo hasta fortísimo.

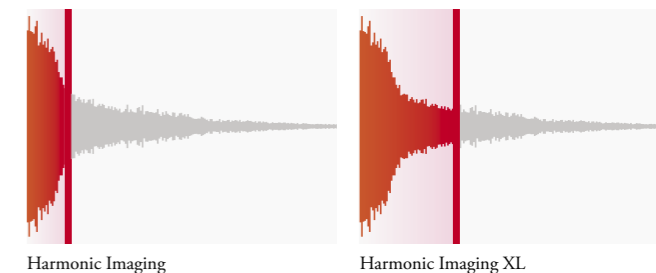
Los cuatro instrumentos de Concert Artist ofrecen un retrato acústico altamente detallado, con la tecnología *Harmonic Imaging* que asegura una suave transición tonal por todo el teclado y a través de todo el rango dinámico.



MUESTREO EXTRA AMPLIO (HI-XL)

Con memoria de sonido ampliada, los últimos instrumentos Concert Artist ofrecen los más grandes muestreos que cualquier otro piano digital Kawai. La tecnología “extra larga” de Kawai: *Harmonic Imaging* aprovecha completamente la memoria adicional extendiendo el importante rango de ataque del sonido del piano. Esto permite que las características de resonancia y el detalle natural de cada nota se articule de forma más nítida y mejore sobre todo la calidad orgánica tonal del instrumento.

* excluyendo CA48



VARIEDAD DEL PIANO ACÚSTICO

Además del núcleo del sonido del SK-EX, los instrumentos Concert Artist también incorporan reproducciones digitales del piano de concierto original y muy renombrado: EX y del apreciado piano de cola de estudio SK-5*, permitiendo a los músicos disfrutar de las cualidades de cada uno de ellos. También dispone del sonido tradicional de un piano acústico vertical Kawai.



* CA78/CA98 solamente

POTENTE TÉCNICO VIRTUAL

La potente función de *Virtual Technician* permite a los músicos exigentes moldear varios aspectos de los distintos caracteres del piano para adaptarlos a su gusto.

Los intérpretes pueden utilizar ajustes de pulsación y de sonido, regular los sonidos de los macillos y escape de la tecla, afinación de la cuerda, resonancia de los apagadores y de la tapa. Incluso ajustar la precisa afinación y volumen de cada nota, en tiempo real. Una aplicación en iPad del *Virtual Technician* también está disponible, ofreciendo una forma agradable de ajustar cada característica.



* CA78/CA98 solamente



Modo “Pianista” dedicado: SK-EX Rendering Sound Engine

Para reproducir fielmente el impactante sonido de un piano de concierto Shigeru Kawai de forma digital, Kawai ha desarrollado el sistema *SK-EX Rendering*. Este nuevo mecanismo con uso tan solo del sonido de piano, enfoca toda la potencia de los DSP de Concert Artist, al combinar multi-canal, muestreo de 88 teclas con la última tecnología de modulación de resonancia para ofrecer la total autenticidad del piano acústico.

SK-EX Rendering se activa seleccionando el delicado Modo Pianist, que incorpora diez caracteres diferentes de piano desde el Clásico, el Pop, Jazz etc.

* CA78/CA98 solamente

MUESTREO MULTI CANAL, RESONANCIA MODULADA

Mientras que los pianos digitales normalmente emplean muestreos estéreo de un solo punto, el mecanismo *SK-EX Rendering* multi-canal captura el sonido desde diferentes puntos del piano de concierto Shigeru Kawai.

Esta moderna técnica no solo permite grabar y reproducir un más amplio rango de características tonales, sino que también mejora la conexión que se siente entre el teclado y el sonido del piano, resultando en una respuesta más ligera y auténtica a los cambios dinámicos.



El expresivo sonido natural de Shigeru Kawai se enriquece más con nuevos algoritmos de resonancia recientemente desarrollados, los cuales físicamente modelan las interacciones complejas producidas por las cuerdas, y otras partes del piano acústico.

SK-EX Rendering genera resonancias para el pedal de apagadores y las 88 teclas que progresivamente permiten que los Concert Artist se comporten, y por ello se controlen, de forma más parecida al piano acústico.



LA ENTREGA DE UN PIANO ACÚSTICO

El distintivo sonido de un piano acústico se produce por el feltro de los macillos golpeando el metal de las cuerdas. Cuando estas cuerdas vibran, transfieren la energía a través del puente hacia la tabla armónica de madera del instrumento, dando como resultado un sonido muy potente de gran riqueza.

Para reproducir estas características y transformar el sonido del SK-EX generado digitalmente en un auténtico tono de un piano acústico, la serie Concert Artist dispone de componentes de amplificación de altísima calidad así como sistemas de multi altavoces optimizados para cada modelo. Subiendo el listón, los instrumentos punteros también incorporan las tecnologías Premium desarrolladas en colaboración con Onkyo*, para conseguir un nuevo estándar en la fidelidad del audio en los pianos digitales.



Tecnologías audio Premium, desarrollado por Onkyo

Desarrollados en colaboración con Onkyo, uno de los fabricantes líder en equipos de audio, el CA98 y el CA78 con altísimas especificaciones están entre los primeros instrumentos de Kawai en utilizar componentes especializados para la reproducción de audio de alta gama.

Con tecnologías innovadoras como procesamiento 1-bit, la conversión de señal dual DAC, y el filtro DIDRC (Dynamic intermodulation distortion reduction circuitry) de Onkyo, los amplificadores optimizados de estos instrumentos reproducen el sonido del piano de cola Shigeru Kawai con una claridad deslumbrante, riqueza y potencia mientras que el amplificador Discrete SpectraModule™ de los auriculares asegura la experiencia auditiva de la mejor calidad.

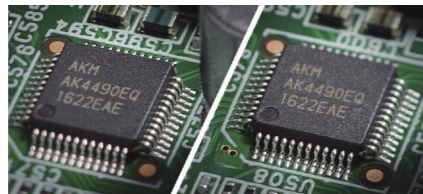
PROCESADOR 1-BIT DSD

Este proceso incrementa la resolución del sonido del piano alcanzando un índice de 256 veces la de un CD. Esto resulta en una calidad tonal más análoga que el audio digital estándar.



DUAL DAC PREMIUM

Estos componentes decodifican los canales de la derecha y de la izquierda del sonido del piano de forma separada, asegura la conversión más precisa de la fuente del SK-EX de digital a analógico.



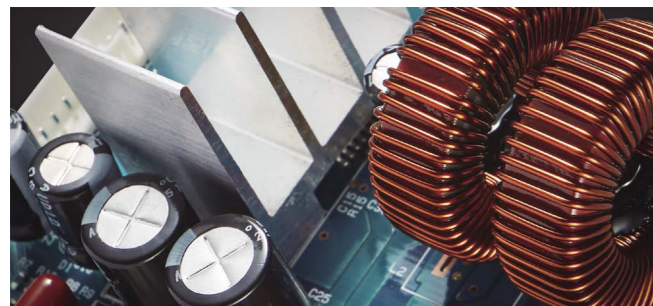
FILTRO DIDRC

La tecnología única de filtro de Onkyo elimina los ruidos digitales específicos que pueden causar distorsión. Esto permite preservar las características armónicas del piano de concierto SK-EX.



AMPLIFICADORES POTENCIA PREMIUM

Amplificadores desarrollados por Onkyo utilizan componentes de alta especificación para mejorar la riqueza, con un amplio rango dinámico libre de distorsión. Los módulos de amplificación conectados individualmente entregan una energía de sonido hacia los sistemas de altavoces con máxima eficacia.



DISCRETE SPECTRAMODULE™

Un amplificador de auriculares desarrollado por Onkyo incorpora las últimas tecnologías de audio. Sus funciones disponen de 500 V/us velocidad de rotación, asegurando una respuesta ultra-rápida a los cambios en nivel de sonido, reproduciendo las características dinámicas del SK-EX.



* Todas las funciones solamente CA78/CA98

ALTAVOCES DE CLASE LÍDER

Los instrumentos Concert Artist incorporan unos sistemas de altavoces de alta fidelidad que han sido especialmente diseñados y optimizados para que cada modelo asegure frecuencias agudas brillantes y bajas profundas.

Las impresionantes funciones del CA48, un sistema de 4 altavoces de salida con frecuencias más bajas y medias desde la parte inferior del piano, y las frecuencias altas se proyectan al exterior por unos drivers frontales. La configuración más potente de los 4 altavoces del CA58, de forma ovalada que ofrecen mayor profundidad y claridad.



CA48: Altavoces frontales



CA58: Altavoces superiores

PROYECCIÓN AVANZADA DE SONIDO

Los modelos líder CA78 y CA98 disponen ambos de sistemas avanzados de 6 altavoces, con drivers dirigidos hacia el frente y hacia arriba entregando un tono integral que refleja exactamente la proyección de sonido de un piano de concierto acústico.



El modelo insignia de la serie Concert Artist, el CA98 dispone de los altavoces Premium de Onkyo, seleccionados por su respuesta de frecuencia neutral y la distorsión ultra baja, asegurando la reproducción más exacta posible del piano de concierto Shigeru Kawai SK-EX.

SISTEMA DE ALTAVOZ EN LA TABLA ARMÓNICA TWINDRIVE

Completando los drivers Premium de Onkyo, el CA98 también incorpora la última versión del sistema de altavoz en la tabla armónica de Kawai altamente reconocida. Esta tecnología de audio única, canaliza la energía de sonido en una amplia tabla armónica de madera, resultando una autenticidad remarcable en la experiencia interpretativa del pianista reproduciendo fielmente el ambiente tonal de un piano acústico.

El nuevo sistema *TwinDrive* representa la tercera generación en la tecnología de la tabla armónica de Kawai. Incorpora un transductor de primera clase desarrollado por Onkyo para obtener más potencia y volumen. Además un novedoso transductor secundario, también desarrollado por Onkyo y montado en la zona final de los agudos, nos ayuda a ampliar el rango tonal de la tabla armónica, para que las frecuencias media bajas e incluso media altas también se beneficien de las propiedades cálidas y acústicas de la madera.



LA VARIEDAD DE UN PIANO DIGITAL

Complementando los mecanismos de teclado enteramente de madera de los instrumentos, los impresionantes sonidos del piano de cola, y las tecnologías punteras de audio, los Concert Artist también ofrecen una importante selección de especificaciones digitales para mayor disfrute de la música.

Conexión Bluetooth, grabación y reproducción del audio por USB* permiten a los músicos ampliar la funcionalidad de su piano, o interpretar acompañados de sus músicos favoritos, mientras el metrónomo y las funciones de lecciones incorporadas, estudios clásicos, método Alfred, aseguran que las prácticas regulares sean productivas y divertidas para los pianistas noveles.



RIQUEZA EN LA SELECCIÓN DE SONIDO

Además de los hermosos sonidos de piano acústico, el Concert Artist también ofrece una selección muy amplia de sonidos, desde los pianos electrónicos a los órganos, cuerdas, metales, vientos coros y sintetizadores, invitando a los músicos a utilizar una mayor variedad para sus interpretaciones.



Por otra parte, el modo Dual permite que dos sonidos distintos, como piano de cola y cuerdas, sean reproducidos a la vez, mientras que el modo Split o Cuatro Manos divide el teclado en dos secciones independientes. Los ajustes de volumen entre otros pueden ser configurados de forma rápida y sencilla para cualquier interpretación utilizando los controles del panel.*

LECCIÓN Y EJERCICIOS DE DEDOS

La útil función de Lección Concert Artist, permite a los pianistas noveles aprender a tocar el piano con Estudios clásicos de Czerny, Burgmüller, Beethoven, Bach y Chopin o una colección de canciones del popular libro Básico de Alfred y libros de primer curso.

Con un fuerte énfasis en el realismo del piano acústico, estos instrumentos también ofrecen ejercicios de dedos tradicionales, escalas y ejercicios de calentamiento e incluso un libro de partituras para ayudar en las prácticas.*



SISTEMA DE PEDAL GRAND FEEL

El sistema *Grand Feel* de Kawai, refuerza la reputación de estos instrumentos, como los pianos digitales más realistas. Este logro único es la fiel réplica del peso individual de cada uno de los pedales, apagador, suave y sostenuto de los pianos de concierto SK-EX Shigeru Kawai para mejorar aún más la autenticidad del piano acústico en los Concert Artist.

Por otra parte, también es posible ajustar la sensibilidad del medio pedal de apagadores, y la eficiencia del pedal suave utilizando los parámetros de ingeniería de *Virtual Technician*, (técnico virtual) permitiendo a los músicos personalizar la respuesta del piano para que coincida perfectamente con su técnica con los pedales, preferida.*



EXPERIENCIA CON LOS AURICULARES

La tecnología de *Spatial Headphone Sound* (SHS) de los Concert Artist realiza la profundidad y el realismo de los sonidos de piano acústico al emplear auriculares, a la vez de ayudar a reducir la fatiga auditiva cuando se emplea en periodos prolongados de tiempo.



Los cuatro instrumentos disponen de tomas para auriculares estándar: 1/8" mini-estéreo y 1/4", lo que permite conectar ambos tipos de auriculares sin la necesidad de clavijas o conversores. Además, las dos tomas pueden ser conectadas simultáneamente, permitiendo a un padre escuchar los ejercicios de su hijo sin molestar a otros miembros de la familia.

CONEXIÓN USB FLEXIBLE

Los pianos Concert Artist vienen equipados con conectores que permiten la conexión directa del instrumento a un ordenador para uso MIDI, o para cargar y almacenar datos a dispositivos e memoria USB.*



La funcionalidad de este *USB to Device* permite los ajustes de los registros de instrumentos predilectos, y guardar las canciones deseadas para ser almacenadas en el USB, o cargar en los archivos MIDI (SMF) de Internet para posteriormente poder escucharlos con los sonidos de *Harmonic Imaging XL* sin hardware adicional.

OPCIONES DE CONEXIONES ÚTILES

Además de los conectores de *USB to Host* y *USB to Device*, los instrumentos Concert Artist también disponen de conectores MIDI estándar de 8 pines y conectores audio Line-level, con un simple botón para ajustar los niveles de entrada. Estas opciones tan útiles permiten disfrutar del piano en lugares más amplios como iglesias, salones de actos, con una mayor flexibilidad con el uso de ordenador u otros dispositivos.



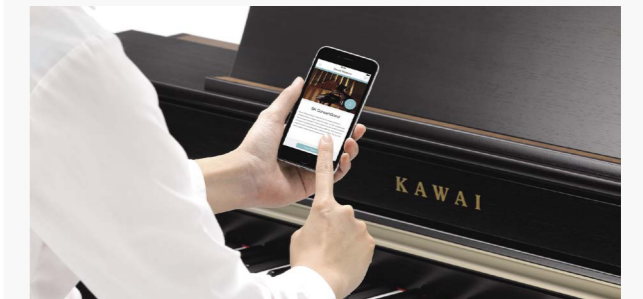
MP3 AUDIO GRABACIÓN

El dispositivo de memoria USB puede utilizarse para reproducir MP3 y archivos de audio WAV, permitiendo a los músicos aprender los acordes para una nueva canción, o simplemente para la reproducción acompañando sus canciones favoritas. Es incluso posible grabar la interpretación (incluso el line-in de audio externo) como el MP3 o archivo WAV para mandarlos por email a familiares, y escucharlo desde el piano.

TECNOLOGÍA BLUETOOTH®

Además de los conectores MIDI y USB para intercambiar los datos entre el ordenador y otros instrumentos, los Concert Artists también disponen de tecnologías integradas Bluetooth® que permite la comunicación de los pianos con los dispositivos de forma inalámbrica.

El Bluetooth MIDI ofrece la misma funcionalidad que el MIDI o el USB-MIDI, con la ventaja añadida de la conexión inalámbrica. Una vez conectado a un teléfono, tablet o portátil, se puede disfrutar de una variedad de aplicaciones en enseñanza, interpretaciones y partituras que mejoran su aprendizaje y su experiencia interpretativa.



Los CA78 y CA98 además de la funcionalidad inalámbrica presentan un Bluetooth Audio incorporado. Esto permite reproducir el audio desde un dispositivo móvil (como una canción o un video clip) a través del amplificador premium de los instrumentos y de su sistema de altavoces sin la necesidad de conectar más cables.

* Las funciones del Ca48 pueden cambiar en función de las de los otros modelos.

APRECIAR EL DISEÑO DE UN PIANO ACÚSTICO

En el punto central del mobiliario, un piano a menudo se considera el elemento esencial de cualquier sitio que ocupa. Con su diseño elegante, los detalles llamativos y el acabado de madera natural, su aspecto exterior contribuye más a la estética general de la interpretación y audición de la música de la que podría decirse de cualquier otro instrumento.

Esta sensación compartida inspira los diseñadores de pianos digitales y acústicos de Kawai a trabajar juntos con el desarrollo de ideas originales que mejoran la funcionalidad, sin desvirtuar el carácter tradicional del instrumento.



LAS PRIMERAS IMPRESIONES

Al sentarse delante de un Concert Artist, lo primero que llama la atención del pianista es la altura y diseño de la tapa superior del instrumento parecida a un piano de cola inmediatamente elevando las aspiraciones musicales del intérprete. El anagrama distintivo de Kawai – que representa tres generaciones de la misma familia de orgulloso liderazgo, y más de 90 años de excelencia en los pianos – adorna la tapa superior del piano y su acabado metálico refleja los movimientos de los dedos sobre el teclado.



AMPLÍO ATRIL AJUSTABLE

El amplio atril del piano está diseñado para facilitar la colocación de las partituras más ambiciosas, con bordes redondeados y con la base simulando terminaciones de cuero. Como un piano de cola, el ángulo de inclinación del atril del Concert Artist puede ajustarse para adaptar la posición que desea el artista durante la interpretación, o mantenerse en posición horizontal para anotar en las partituras o esbozar ideas musicales. Los modelos CA78 y CA98 permiten seis ángulos distintos, incluyendo uno específico para compositores para mejorar aún más su comodidad.



*CA78/CA98 solamente

DISEÑO CLÁSICO-MODERNO

El diseño del mueble de cada modelo de Concert Artist, incorpora líneas rectas y elegantes que equilibran a ambos lados del instrumento el hermoso diseño de sus patas. La combinación entre los elementos tradicionales y modernos reflejan la rica herencia del piano acústico de Kawai, mientras que subrayan la tecnología de vanguardia en cada instrumento.



Con un ancho de apenas 135 cm, el mueble compacto del CA48 es ideal para habitaciones pequeñas donde el espacio es limitado. Sus patas afiladas responden a un diseño minimalista, mientras que los modelos más elevados de la serie Concert Artist presentan unos zócalos que refuerzan la imagen más clásica del instrumento.



CA48: Zócalos minimalistas



CA58/CA78/CA98: Zócalos de madera

PANEL DE CONTROL EN EL LATERAL

Ocultando sutilmente las impresionantes prestaciones digitales, el panel de control principal del Concert Artist está discretamente integrado en el lado izquierdo del teclado. Permite así preservar la apariencia de un piano de cola y que las interpretaciones puedan expresar el simple placer de la música sin la distracción de luces destellantes o filas de botones justo encima del teclado.

CA48: Panel de control compacto

El panel de control compacto del CA48 presenta seis botones que se utilizan para cambiar los sonidos y seleccionar las distintas funciones. Una pantalla LED de tres dígitos indica valores de ajustes, con el acceso, combinando los botones y la pulsación de las teclas.



CA58: Panel de control estándar

El panel de control estándar del CA58 situado en el lateral del piano presenta un abanico mayor de botones para la selección de un mayor número de categorías de sonidos, funciones de control y cambios de ajustes. Una pantalla LCD permite el fácil acceso al panel.



CA78/CA98: Panel con pantalla táctil

Los modelos premium CA78 y CA98 incorporan una pantalla táctil de color de 5" incorporada en el lateral izquierdo del instrumento que permite seleccionar sonidos y ajustes desde un interfaz simplemente con un dedo pulsándolo o deslizando en la pantalla.





CA48

UNA PRESENTACIÓN FANTÁSTICA
A LA CALIDAD CONCERT ARTIST



Palisandro Premium



Negro satinado Premium



Blanco satinado Premium

PRESENTACIÓN CA48

Ofrece el Nuevo mecanismo de teclado de madera *Grand Feel Compact*, sonidos de los increíbles pianos de concierto SK-EX y EX, y conectividad Bluetooth®, el modelo CA48 ofrece muchas de las potentes funciones de los modelos Concert Artist en un mueble más compacto y asequible.

- Mecanismo de teclado de madera *Grand Feel Compact*
- Superficie de teclas en Ivory Touch, triple sensor, let-off, contrapesos
- Sonido Progressive Harmonic Imaging con muestreo de 88 teclas
- Sonidos de los pianos de concierto Shigeru Kawai SK-EX y Kawai EX
- Tecnología integrada inalámbrica Bluetooth® MIDI
- Cuadernos integrados de estudios clásicos y método Alfred
- Sistema de audio SHS para mejorar profundidad y realismo
- Panel de control compacto integrado en extremo izquierdo del teclado

CA58

PRESENTACIÓN DEL CONCERT
ARTIST A UN PRECIO ASEQUIBLE



Palisandro Premium



Negro satinado Premium



Blanco satinado Premium

PRESENTACIÓN CA58

Complementando el último mecanismo de teclado de madera *Grand Feel Compact* y los impresionantes sonidos del SK-EX y EX, con cuatro potentes altavoces de salida, funciones perfectas de USB audio, conectividad Bluetooth®, y una amplia selección de sonidos, el CA58 ofrece la mejor pulsación, el tono y además a un precio muy asequible.

- Mecanismo de teclado de madera *Grand Feel Compact*
- Superficie de teclas en Ivory Touch, triple sensor, let-off, contrapesos
- Sonido Harmonic Imaging XL con muestreo de 88 teclas
- Sonidos de los pianos de concierto Shigeru Kawai SK-EX y Kawai EX
- Cuatro potentes altavoces de 100W sistema de salida
- Tecnología integrada inalámbrica Bluetooth® MIDI
- Reproducción MP3/WAV, grabación a la memoria USB
- Cuadernos integrados de estudios clásicos y método Alfred
- Sistema de audio SHS para mejorar profundidad y realismo
- Diseño de mueble de primera calidad con control de panel en la parte izquierda del teclado



CA78

AUTENTICIDAD DE UN PIANO DE CONCIERTO A UN PRECIO COMPETITIVO



Palisandro Premium



Negro satinado Premium



Blanco satinado Premium

PRESENTACIÓN CA78

Complementando el mecanismo de teclado *Grand Feel II*, líder en su clase y el impresionante sonido de piano de cola *SK-EX Rendering* con el muestreo multicanal y la modulación de la resonancia, procesamiento de audio Premium y tecnologías de amplificación desarrollado por Onkyo, y un potente sistema de salida con 6 altavoces el CA78 asegura una total autenticidad en la interpretación a un precio muy asequible.

- Mecanismo de teclado de madera *Grand Feel II* líder en la industria
- Superficie de teclas *Ebony* y *Ivory Touch*, triple sensor, let-off, contrapesos
- Sonido *SK-EX Rendering* con muestreo multicanal
- Procesamiento y amplificación de audio desarrollado por Onkyo
- Sistema de salida potente de alta fidelidad con de 6 altavoces
- Tecnología Bluetooth® MIDI integrada y audio inalámbrica
- Pantalla LCD de 5" táctil encastrada en el lateral izquierdo
- Reproducción MP3/WAV, grabación a la memoria USB
- Sistema de audio SHS para mejorar profundidad y realismo
- Diseño de mueble de primera calidad con atril para 6 posiciones

CA98

LA EXPERIENCIA DEL PIANO DE CONCIERTO EN EL BIENESTAR DE SU HOGAR



Palisandro Premium



Negro satinado Premium



Blanco satinado Premium

PRESENTACIÓN CA98

Protagonista en la industria, el mecanismo de teclado de madera *Grand Feel II*, el último sonido de maquinaria *SK-EX Rendering* con el muestreo de multicanal y modulación de resonancia, amplificación Premium y tecnología de altavoces desarrollado por Onkyo, y el sistema único de Kawai *Twin Drive* con altavoz incorporado en la tabla armónica, el CA98 asegura una de las más perfectas experiencias de un piano de concierto en un instrumento digital.

- Mecanismo de teclado de madera *Grand Feel II* líder en la industria
- Superficie de teclas *Ebony* y *Ivory Touch*, triple sensor, let-off, contrapesos
- Sonido *SK-EX Rendering* con muestreo multicanal
- Procesamiento y amplificación de audio desarrollado por Onkyo
- Sistema Premium de Onkyo *Twin Drive* en la tabla armónica
- Tecnología Bluetooth® MIDI integrada y audio inalámbrica
- Pantalla LCD de 5" táctil encastrada en el lateral izquierdo
- Reproducción MP3/WAV, grabación a la memoria USB
- Sistema de audio SHS para mejorar profundidad y realismo
- Diseño de mueble de primera calidad con atril para 6 posiciones

ESPECIFICACIONES TÉCNICAS

		CA48	CA58	CA78		CA98	
Teclado	Tipo de Mecanismo	Grand Feel Compact	Grand Feel Compact	Grand Feel II		Grand Feel II	
	Mecanismo	Tipo Balancín	Tipo Balancín	Tipo Balancín		Tipo Balancín	
	Longitud de Tecla	Larga	Larga	Extra Larga		Extra Larga	
	Material de Tecla	88 teclas completamente de madera	88 teclas completamente de madera	88 teclas completamente de madera		88 teclas completamente de madera	
	Superficie de tecla	Ivory Touch	Ivory Touch	Ivory Touch + Ebony Touch		Ivory Touch + Ebony Touch	
	Contrapesos	Zona de bajos únicamente	Zona de bajos únicamente	Las 88 teclas graduadas		Las 88 teclas graduadas	
	Simulación del Escape	Si	Si	Si		Si	
	Sonido		–	–	Modo Pianist	Modo Sound	Modo Pianist
Tecnología de Sonido		Progressive Harmonic Imaging (PHI)	Harmonic Imaging XL (HI-XL)	SK-EX Rendering	Harmonic Imaging XL (HI-XL)	SK-EX Rendering	Harmonic Imaging XL (HI-XL)
Fuente Piano de Cola		SK-EX, EX	SK-EX, EX	SK-EX	SK-EX, EX, SK-5	SK-EX	SK-EX, EX, SK-5
Nº de Sonidos		19 sonidos	42 sonidos	10 tipos de rendering	66 sonidos	10 tipos de rendering	88 sonidos
Polifonías		max. 192 notas (dependiendo del sonido seleccionado)	max. 256 notas (dependiendo del sonido seleccionado)	max. 256 notas (dependiendo del sonido seleccionado)		max. 256 notas (dependiendo del sonido seleccionado)	
Muestreo de 88 teclas		Si	Si	Si	Si	Si	Si
Muestreo multi-canal		–	–	Si	–	Si	–
Sistema de resonancia		Resonancia apagadores, Resonancia de cuerda	Reproducción Acústica	SK-EX Rendering	Acoustic Rendering	SK-EX Rendering	Acoustic Rendering
Reverberación		6 tipos	6 tipos	10 tipos (Ambience)	6 tipos	10 tipos (Ambience)	6 tipos
Efectos		Preestablecidos	24 tipos	–	24 tipos	–	24 tipos
Técnico Virtual		Modo Smart: 10 tipos Modo Advanced: 17 parametros (requiere app de iPad)	Modo Smart: 10 tipos Modo Advanced: 19 parametros	Modo Smart: – Modo Advanced: 9 parametros	Modo Smart: 10 tipos Modo Advanced: 19 parametros	Modo Smart: – Modo Advanced: 9 parametros	Modo Smart: 10 tipos Modo Advanced: 19 parametros
Conversiones		Procesador de 1-bit	–	–	Si		Si
	DAC Dual	–	–	Si		Si	
	Filtro DIDRC	–	–	Si		Si	
	Amp auriculares Premium	–	–	Si		Si	
	Potencia del amp Premium	–	–	Si		Si	
	Potencia de salida	40 W (20 W x 2)	100 W (50 W x 2)	100 W (50 W x 2)		135 W (45 W x 3)	
	Sistema de altavoces	13 cm x 2 (rango completo), 5 cm x 2 (altavoces frontales)	13 cm x 2 (woofers), (8 x 12) cm x 2 (altavoces superiores)	13 cm x 2 (woofers), (8 x 12) cm x 2 (altavoces superiores), 5 cm x 2 (tweeters)		8 cm x 4 (altavoces superiores), 2 cm x 2 (tweeters de cupula), Altavoces de tabla armónica TwinDrive	
	Grabador		–	–	Modo Pianist	Modo Sound	Modo Pianist
Grabador Interno		grabador de 3 canciones	10 canciones, grabador de 2 pistas	grabador de 3 canciones	10 canciones, grabador de 2 pistas	grabador de 3 canciones	10 canciones, grabador de 2 pistas
Grabador USB		–	MP3, WAV, Save SMF/KSO Line In Record, Overdubbing	MP3, WAV Line In Record, Overdubbing	MP3, WAV, Save SMF/KSO Line In Record, Overdubbing	MP3, WAV Line In Record, Overdubbing	MP3, WAV, Save SMF/KSO Line In Record, Overdubbing
Reproductor USB		–	MP3, WAV, SMF, KSO	MP3, WAV, SMF, KSO		MP3, WAV, SMF, KSO	
Metronomo		7 Tiempos	10 Tiempos, 100 ritmos de batería	10 Tiempos, 100 ritmos de batería		10 Tiempos, 100 ritmos de batería	
Canciones Internas	Canciones Demo	19 canciones	32 canciones	37 canciones		39 canciones	
	Musica de Piano	–	29 o 42 canciones ¹	29 o 42 canciones ¹		29 o 42 canciones ¹	
	Concert Magic	40 canciones	176 canciones	176 canciones		176 canciones	
	Función Lección	5 libros de lecciones ²	12 libros de lecciones ²	13 libros de lecciones ²		13 libros de lecciones ²	
Características	Modos de teclado	Dual, 4Manos (Volumen/Balance ajustable)	Dual, Split, 4Manos (Volumen/Balance ajustable)	Dual, Split, 4Manos (Volumen/Balance ajustable)		Dual, Split, 4Hands (Volume/Balance adjustable)	
	Pantalla	Pantalla LED (3 dígitos, 7 segmentos)	Pantalla LCD Monocromatica (128 x 64 pixels)	Pantalla táctil LCD de 5" (480 x 800 pixels)		5" colour LCD touchscreen (480 x 800 pixels)	
	Memorias	–	16 Registros de memoria (8 x 2)	16 Memorias Favoritas (4 x 4 pages)		16 Memorias Favoritas (4 x 4 pages)	
	Sonido de auriculares (SHS)	Normal, Forward, Wide, Off	Normal, Forward, Wide, Off	Normal, Forward, Wide, Off		Normal, Forward, Wide, Off	
	Pedales	Apagador, Suave, Sostenuto – Sistema de Pedal Grand Feel	Apagador, Suave, Sostenuto – Sistema de Pedal Grand Feel	Apagador, Suave, Sostenuto – Sistema de Pedal Grand Feel		Apagador, Suave, Sostenuto – Sistema de Pedal Grand Feel	
	Soporte de aplicaciones	Virtual Technician (iPad), Sound Museum (iOS)	Virtual Technician (iPad), Sound Museum (iOS)	–		–	
	Otras características	Transpose/Tuning, Sound Preview, Vocal Assist, Brilliance, Factory Reset, MIDI settings	Transpose/Tuning, Tone Control (incl. User), Speaker Volume, Line In Level, Phones Type, Phones Volume, Factory Reset, MIDI settings	Transpose/Tuning (Sound mode only), Tone Control (incl. User), Speaker Volume, Line In Level, Phones Type, Phones Volume, LCD Contrast, Factory Reset, MIDI settings, Bluetooth settings		Transpose/Tuning (Sound mode only), Tone Control (incl. User), Wall EQ, Speaker Volume, Line In Level, Phones Type, Phones Volume, LCD Contrast, Factory Reset, MIDI settings, Bluetooth settings	
	Conectividad	Auriculares	1 x 1/4", 1 x 1/8" STEREO	1 x 1/4", 1 x 1/8" STEREO	1 x 1/4", 1 x 1/8" STEREO		1 x 1/4", 1 x 1/8" STEREO
Audio		–	LINE IN (1/8" STEREO), LINE IN Level, LINE OUT (1/4" L/MONO, R), LINE OUT Level	LINE IN (1/8" STEREO), LINE IN Level, LINE OUT (1/4" L/MONO, R)		LINE IN (1/8" STEREO), LINE IN Level, LINE OUT (1/4" L/MONO, R)	
MIDI/USB		MIDI (IN/OUT), USB to Host	MIDI (IN/OUT), USB to Host, USB to Device	MIDI (IN/OUT), USB to Host, USB to Device		MIDI (IN/OUT), USB to Host, USB to Device	
Bluetooth*		Bluetooth MIDI	Bluetooth MIDI	Bluetooth MIDI, Bluetooth Audio		Bluetooth MIDI, Bluetooth Audio	
Alimentación		DC IN (11 W de consumo)	AC IN (45 W de consumo)	AC IN (50 W de consumo)		AC IN (55 W de consumo)	
Diseño	Atril	Tipo ancho, ángulo ajustable (3 posiciones)	Tipo ancho, ángulo ajustable (3 posiciones)	Tipo ancho, ángulo ajustable (6 posiciones)		Tipo ancho, ángulo ajustable (6 posiciones)	
	Dimensiones (No incluye el atril)	136 (An) x 46,5 (P) x 88,5 (Al) cm 53 1/2" (An) x 18 1/3" (P) x 35" (Al)	145,5 (An) x 45,5 (P) x 92,5 (Al) cm 57 1/3" (An) x 18" (P) x 36 1/2" (Al)	145,5 (An) x 45,5 (P) x 92,5 (Al) cm 57 1/3" (An) x 18" (P) x 36 1/2" (Al)		145,5 (An) x 46,5 (P) x 94,0 (Al) cm 57 1/3" (An) x 18 1/3" (P) x 37" (Al)	
	Peso	57,0 kg / 126 lbs.	73,0 kg / 161 lbs.	75,0 kg / 163 1/3 lbs.		85,0 kg / 187 1/2 lbs.	

¹ Dependiendo del área de mercado.

² Función de lección con partituras vendidas por separado.

Las especificaciones están sujetas a cambios sin previo aviso.
La disponibilidad de la función de Bluetooth depende del área de mercado.

KAWAI

THE FUTURE OF THE PIANO



La marca y logos Bluetooth son marcas registradas que pertenecen a Bluetooth SIG, Inc y cualquier uso de esta marca por parte de Kawai está bajo licencia. Otras marcas registradas son de sus respectivos propietarios.