

KAWAI



Concert Artist

CA48 · CA58 · CA78 · CA98



DAS KONZERTFLÜGELERLEBNIS FÜR ZUHAUSE

Die mittlerweile mehr als 90-jährige Klavierbautradition von Kawai spiegelt sich nicht nur im Bau erstklassiger akustischer Klaviere wider, sondern in den letzten Jahrzehnten auch in der überaus innovativen und erfolgreichen Entwicklung unserer Digitalpianos.

Digitalpianos, die den hohen Ansprüchen von Pianisten gerecht werden und jedes Zuhause in einen Konzertsaal verwandeln. Diese Philosophie steckt hinter den Digitalpianomodellen der Concert Artist Serie – Premium Instrumente mit den Spieleigenschaften eines Konzertflügels, die den Pianisten beim Musizieren immer wieder inspirieren.

Um sicherzustellen, dass die neuen Instrumente die hohen Erwartungen – die an die Modelle der Concert Artist Serie gestellt werden – erfüllen, wurden zahlreiche Ausstattungsmerkmale der Concert Artist Modelle neu entwickelt.

So verfügen die *Grand Feel* Tastaturmechaniken – dank der Holztasten, der Ivory bzw. *Ivory & Ebony Touch* Tastenbeläge, der Druckpunkt Simulation und einem sehr präzise arbeitenden 3-fach Sensor System – über ein sehr authentisches Spielgefühl. Neben der erstklassigen Tastaturmechanik verfügen die neuen Modelle auch über eine digitale Audio Technologie zur optimalen Wiedergabe des exquisiten Klangs des Kawai SK-EX Konzertflügels.

Die neue Concert Artist Serie beinhaltet einige hilfreiche Funktionen zur Unterstützung beim Erlernen des Klavierspiels und auch Möglichkeiten der eigenen Aufnahme. Jedes Modell verfügt über Bluetooth® MIDI LE. Die größeren Modelle beinhalten zusätzlich Bluetooth® Audio und ein speziell entwickeltes Verstärkersystem von Onkyo.

Die neuen Modelle der Concert Artist Serie überzeugen nicht nur mit ihrem traditionellen äußeren Erscheinungsbild. Auch die innere Ausstattung – gespickt mit modernen und leistungsstarken technologischen Neuerungen – weiß klanglich und auch vom Spielgefühl her zu überzeugen.

Ein Beispiel für die Kombination von modernen Technologien und traditionellen Eigenschaften ist das hochwertige *TwinDrive* Soundboard Speaker System im Modell CA98. In einem speziellen Verfahren wird das Tonsignal auf einen Resonanzboden aus Fichte übertragen und versetzt ihn in Schwingung. Dadurch entsteht ein unglaublich warmes und räumliches Klangbild, wie man es eigentlich nur von einem akustischen Klavier erwarten würde.

Ein authentisches Spielgefühl und ein atemberaubender Pianoklang mit modernen und inspirierenden Features in einem traditionellen Design. Die Concert Artist Modelle von Kawai – ein Konzertflügelerslebnis für Zuhause.

DAS SPIELGEFÜHL EINES KONZERTFLÜGELS

Die Tastatur eines akustischen Flügels besteht aus schwarzen und weißen Tasten, gewichteten Hämmern und zahlreichen weiteren Komponenten, die beim Spielen auf der Tastatur harmonisch zusammenarbeiten. Nur bei einem perfekten Zusammenspiel aller einzelnen Bestandteile ist es einem begabten Pianisten möglich, all seine Gefühle und Emotionen zum Ausdruck bringen zu können.

Dank der mittlerweile mehr als 90-jährigen Klavierbautradition verfügen die Kawai Ingenieure über ein immenses Wissen, das sich auch in den Tastaturen der Concert Artist Modelle widerspiegelt.

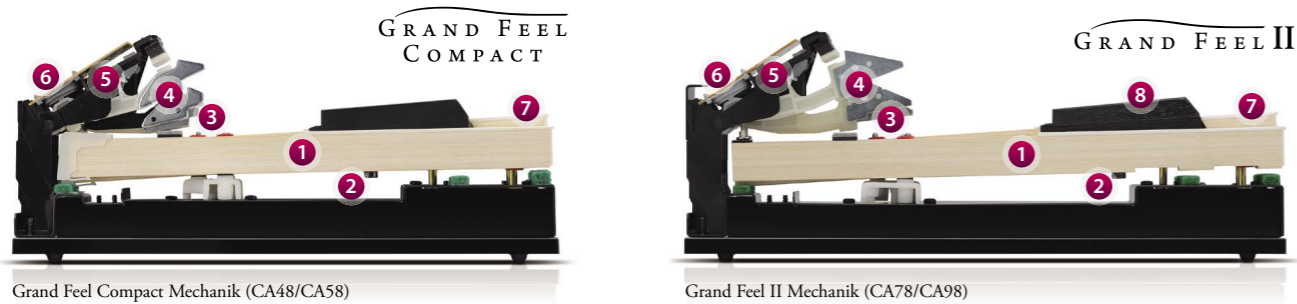
GRAND FEEL MECHANIKEN MIT ECHTEN HOLZTASTEN

Unsere jahrzehntelange Erfahrung mit akustischen Klavieren findet sich auch in den *Grand Feel* Tastaturen der aktuellen Concert Artist Modelle wieder. Diese kombinieren realistische Materialien, präzise Bewegungsabläufe und konstruktive Merkmale, um das feine Spielgefühl eines Flügels nachzubilden.

Alle achtundachtzig schwarzen und weißen Tasten sind komplett aus langen Holzteilen gefertigt. Dies stellt sicher, dass das Gewicht jeder Taste gleichmäßig über die Länge der Taste verteilt wird, und garantiert eine effiziente Übertragung der Bewegungsenergie beim Anschlagen jeder gespielten Note.

Jede Taste bewegt sich – wie bei einem Flügel – sanft auf einem Waagebalken. Beim Anschlag einer Taste wird ein graduiert gewichteter Hammer nach oben bewegt. Dieses System ermöglicht dem Pianisten ein sehr authentisches Spielgefühl, ideal zur Ansteuerung des Klangs jeder einzelnen gespielten Note.

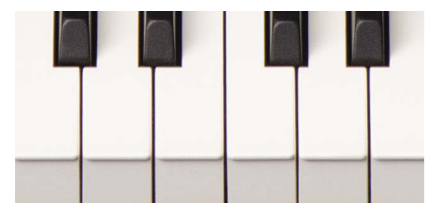
Wenn man eine Taste nach unten drückt, bewegt sich das hintere Ende der Taste nach oben und bewegt dabei den Hammer, der den Tastenkontakt betätigt. Bei diesem Vorgang wird die Geschwindigkeit des Hammers ermittelt, was den Klang der gespielten Note mit authentischem tonalen Charakter und Lautstärke erklingen lässt.



- 1 Holzaste
- 2 Gegengewicht
- 3 Waagebalken
- 4 Gewichteter Hammer
- 5 Druckpunkt Simulation
- 6 3-fach Sensor
- 7 Ivory Touch Tastenbelag
- 8 Ebony Touch Tastenbelag

IVORY TOUCH TASTENBELÄGE

Beide *Grand Feel* Tastaturen sind mit weißen *Ivory Touch* Belägen ausgestattet, die mit ihren Elfenbein ähnlichen Eigenschaften Feuchtigkeit absorbieren und dem Spieler – durch eine griffige Oberfläche – eine exzellente Spielkontrolle ermöglichen.



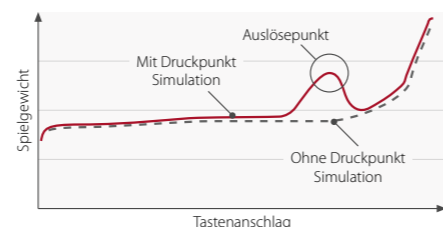
EBONY TOUCH TASTENBELÄGE

Ergänzend zu den Belägen der weißen Tasten, ist die *Grand Feel II* Tastatur zusätzlich mit schwarzen *Ebony Touch* Tastenbelägen ausgestattet. Diese verfügen über die gleichen absorbierenden Eigenschaften wie die Ivory Touch Beläge.



DRUCKPUNKT SIMULATION

Beide *Grand Feel* Tastaturmechaniken sind mit einer Druckpunkt Simulation ausgestattet. Diesen Auslösepunkt ist der Pianist vom Spiel auf einem Flügel gewohnt, wenn man die Tasten langsam nach unten bewegt.

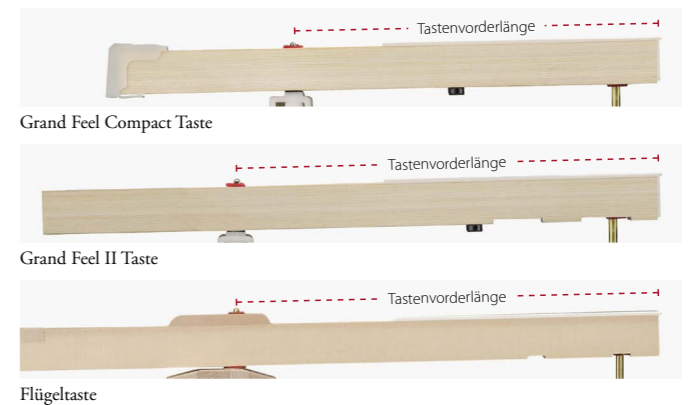


EXTRA LANGE TASTEN UND TASTENVORDERLÄNGEN

Die *Grand Feel* Tastaturen sind mit extra langen und komplett aus Holz gefertigten Tasten ausgestattet. Die Tastenvorderlänge der *Grand Feel II* Tastatur entspricht der Länge, wie sie auch in Kawai Flügeln zum Einsatz kommt.

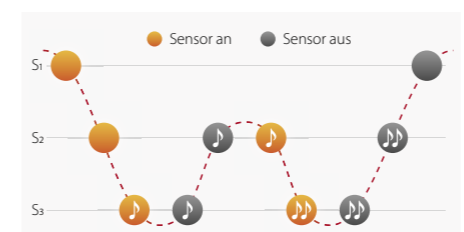
Die meisten Digitalpiano Tastaturmechaniken besitzen eine kürzere Tastenvorderlänge, was die musikalische Ausdrucksfähigkeit einschränken kann, insbesondere beim Spielen der Tasten im hinteren Bereich.

Die längere Tastenvorderlänge der *Grand Feel* Tastaturmechaniken von Kawai sorgt dafür, dass das Gewicht jeder Taste noch gleichmäßiger über die gesamte Länge der Taste verteilt wird, was dem Pianisten eine noch bessere Spielkontrolle ermöglicht.



3-FACH SENSOR SYSTEM

Das 3-fach Sensor System ist natürlich ebenfalls Bestandteil der *Grand Feel* Tastaturmechaniken. Es ermöglicht ein noch authentischeres Spielgefühl. Dank dieses Systems ist es beispielsweise möglich, einen Ton erneut anzuschlagen, bevor man eine Taste ganz losgelassen hat.



Bei einem Flügel ändert sich der Klangcharakter auch beim Ausklingen, je nachdem wie schnell man eine Taste (z.B. beim Legato- oder Staccato-Spiel) loslässt. Deshalb ermittelt die erweiterte Sound Hardware der Concert Artist Modelle auch die Geschwindigkeit, mit der eine Taste losgelassen wird.

TASTEN MIT GEGENGEWICHT

Zusätzlich zu den graduiert gewichteten Hämmern sind die *Grand Feel* Tastaturmechaniken mit Gegengewichten unterhalb der Tasten ausgestattet. Das ermöglicht dem Pianisten eine noch bessere Spielkontrolle, insbesondere beim Spiel von gefühlvollen Pianissimo Passagen.

Die *Grand Feel Compact* Tastatur beinhaltet Gegengewichte bei den Tasten im Bassbereich, während die *Grand Feel II* Tastatur mit Gegengewichten in allen 88 Tasten ausgestattet ist.



Was ist das besondere an echten Holzasten?

Seit Jahrhunderten ist Holz das bevorzugte Material für Tasten in akustischen Klavieren. Vor mehr als 30 Jahren wurden Holzasten erstmals in Kawai Digitalpianos eingesetzt. Bei allen Neuentwicklungen im Bau von Akustik- und Digital-Piano Tastaturmechaniken wird Holz für die Tastenherstellung auch erste Wahl bleiben.

Im Gegensatz zu Kunststoff besitzt Holz einzigartige Eigenschaften. So ist Holz beispielsweise in der Lage ein gewisses Maß an Bewegungsenergie zu absorbieren, wenn es komprimiert wird. Wenn man eine Holzaste fest anschlägt und sie am Ende der Bewegung auf das Tastenbett schlägt, wird dieser Aufprall wesentlich besser gedämpft als bei einer Kunststoffaste.

DER KLANG EINES KONZERTFLÜGELS

Der Shigeru Kawai SK-EX Konzertflügel wurde als nächster Schritt in der Evolution des Klavierbaus konzipiert. Er wird wegen seiner tonalen Klarheit geschätzt und ist immer wieder auf den Bühnen von Konzerthallen und Musikinstitutionen zu finden.

Der SK-EX Konzertflügel wird oft von professionellen Pianisten für internationale Veranstaltungen wie den Chopin-, Tschaikowski- oder Rubinstein- Klavierwettbewerb ausgewählt. Mit seinem einzigartigen Klang und seinem wunderbar dynamischen Anschlag ist der SK-EX eine seltene Kostbarkeit, die sich am besten mit einem Wort beschreiben lässt: unvergleichlich.



1  88

88 TASTEN SAMPLING

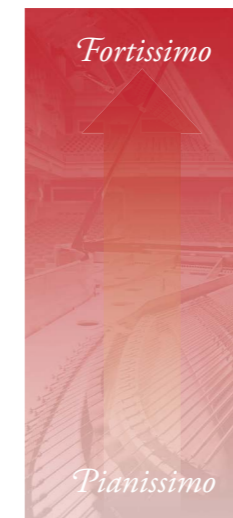
Der wunderschöne Klang des SK-EX Flügels ist das Herz der Concert Artist Modelle. Alle 88 Tasten dieses außergewöhnlichen Instrumentes wurden sorgfältig aufgezeichnet und präzise analysiert. Beim Spiel auf dem Instrument werden die Klänge in einem speziellen Verfahren reproduziert.

Die individuelle Aufnahme jeder einzelnen Taste in dieser Art und deren jeweilige Wiedergabe garantieren ein exzellentes Klangbild des originalen Flügelcharakters. Das Spielen dieses Klanges auf den Holztasten der Modelle der Concert Artist Serie ist für den Pianisten ein besonderes Erlebnis.

HARMONIC IMAGING TECHNOLOGIE

Durch unterschiedliche Anschlagstärke auf der Tastatur eines Flügels ändert sich nicht nur die Lautstärke, sondern natürlich auch der individuelle Klangcharakter jeder einzelnen Note. Dies wurde bei den Aufnahmen sehr detailgenau berücksichtigt, um die harmonischen Strukturen des SK-EX Konzertflügelklanges absolut naturgetreu in jedem Dynamikbereich reproduzieren zu können.

Dank der *Harmonic Imaging* Klang Technologie von Kawai wird das Spielen auf den Modellen der Concert Artist Serie für den Pianisten zu einem unglaublich natürlichen Klangerlebnis.

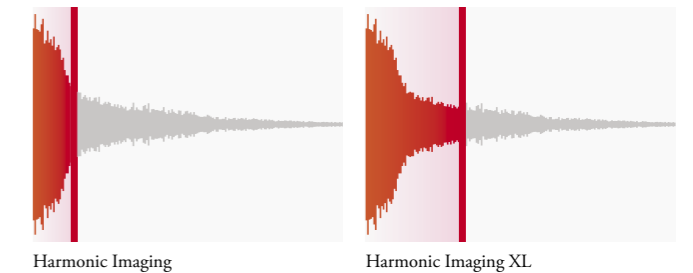


HARMONIC IMAGING XL (HI-XL)

Der erweiterte Wellenformspeicher in den aktuellen Modellen der Concert Artist Serie* ermöglicht einen noch realistischeren Klavierklang.

Der "XL" Standard der *Harmonic Imaging* Technologie verwendet den erweiterten Wellenformspeicher unter anderem für eine Verlängerung der Attacksamples, wodurch auch das Obertonverhalten und die Ausklingphase des Pianoklanges enorm profitieren.

* außer CA48



AKUSTIK PIANO VIELFALT

Neben dem Klang des Konzertflügels Shigeru Kawai SK-EX, beinhalten die Concert Artist Modelle auch die Klänge des EX Konzertflügels und des beliebten Studioflügels SK-5*, die dem Pianisten das Spiel von unterschiedlichsten Stilikarten ermöglicht. Zusätzlich zu den Flügel Sounds findet man z.B. auch den Klang eines traditionellen akustischen Kawai Klaviers.



* nur CA78/CA98

ERWEITERTER VIRTUELLER TECHNIKER

Ein erfahrener Klaviertechniker spielt eine wichtige Rolle für ein akustisches Klavier, um es in bester Verfassung zu halten und perfekt zu intonieren oder zu stimmen.

Die *Virtual Technician* Funktion erledigt diese Aufgaben digital. Sie können Einstellungen für virtuelle Intonation, Saiten- und Dämpferresonanz, Anschlagdynamikkurven oder auch die Stimmung und Lautstärke einzelner Tasten vornehmen. Es ist auch eine *Virtual Technician App** verfügbar, mit der Sie diese Einstellungen komfortabel auf einem iPad durchführen können.



* nur CA48/CA58



Der 'Pianist' Modus: SK-EX Rendering Sound Technologie*

Um den beeindruckenden Klang des Shigeru Flügels möglichst naturgetreu reproduzieren zu können, hat Kawai die neue *SK-EX Rendering* Klangerzeugung entwickelt, die sich durch ein hochauflösendes Mehrkanal-Sampling aller 88 Tasten in Kombination mit der neuesten Resonanz Modellierung Technologie auszeichnet.

Die *SK-EX Rendering* Klangerzeugung ist ausschließlich im Pianist Modus verfügbar und beinhaltet 10 verschiedene Flügelcharaktere, wie zum Beispiel Klassik oder Romantik, Pop oder Jazz bis hin zu Boogie.

* nur CA78/CA98

MEHRKANAL SAMPLING, RESONANZ MODELLING

Das Mehrkanal Sampling beinhaltet den Klang, aufgenommen von mehreren Positionen des Shigeru Kawai SK-EX Konzertflügels, wodurch ein breiteres Spektrum der Klangcharakteristik reproduziert werden kann.

Diese moderne Technik ermöglicht nicht nur eine erweiterte Aufnahme und Wiedergabe des Klangcharakters, sondern verbessert auch die Verbindung zwischen Tastatur und Flügelklang und somit auch authentischere Klangveränderungen bei dynamischem Spiel.

Der natürliche und ausdrucksstarke Klang erfährt eine weitere Bereicherung durch den Einsatz von Physical Modelling mit neuen Resonanz Algorithmen, was den komplexen Gesamtklang, der sich durch die Saiten, Dämpfer und andere Teile eines Flügels zusammensetzt, ermöglicht.

Die *SK-EX Rendering* Klangerzeugung ist eine Bereicherung für das pianistische Spiel und vermittelt dem Spieler noch mehr das Gefühl, als würde er vor einem echten Instrument sitzen.



EIN BESONDERES KLANGERLEBNIS

Der unverwechselbare Klang eines akustischen Klaviers entsteht durch Filzhämmer, die auf Metallsaiten schlagen. Die Saiten werden dadurch in Schwingung versetzt. Diese Energie überträgt sich über den Steg bis hin zum Resonanzboden, woraus ein einzigartiger Klang resultiert.

Um die Klangcharakteristik so authentisch wie möglich zu reproduzieren und den digital erzeugten SK-EX Klang wiederzugeben, sind die Modelle der Concert Artist Serie mit hochwertiger Verstärker- und Lautsprechertechnik ausgestattet. Die Topmodelle CA78 und CA98 sind sogar mit Premium Technologie ausgestattet, die in Zusammenarbeit mit Onkyo entwickelt wurde, um einen neuen Standard in der Klangwiedergabe von Digitalpianos zu setzen.



Premium Audio Technologie von Onkyo*

Entwickelt in Zusammenarbeit mit Onkyo, einem der führenden japanischen Premium Audio Hersteller, sind die Modelle CA78 und CA98 die ersten Kawai Instrumente, in denen Spezialkomponenten für eine High-End Audio Wiedergabe zum Einsatz kommen.

Mit innovativen Technologien, wie z.B. 1-Bit Processing, Dual DAC Signal Conversion und dem DIDRC Filtering von Onkyo, wird die Klangwiedergabe des Shigeru Kawai Konzertflügelklangs unglaublich klar und kraftvoll. Auch das Spielen über Kopfhörer wird, dank des integrierten Discrete SpectraModule™ Hochleistungskopfhörerverstärkers, zu einem besonderen Hörerlebnis.

* Nur bei CA78/CA98

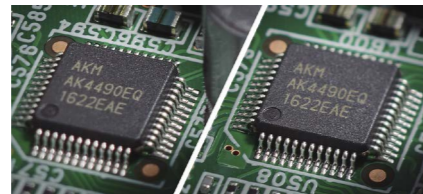
1-BIT DSD PROCESSING

Dieser Prozess erhöht die Klarauflösung des Instrumentes um das 256-fache einer CD. Daraus resultiert eine 'analogere' Klangqualität, die weniger ermüdend ist als der Digital Audio Standard.



PREMIUM DUAL DACS

Diese beiden Komponenten dekodieren den linken und rechten Kanal des Pianoklangs separat. Das unterstützt eine möglichst präzise Digital- zu Analog-Konvertierung des SK-EX Klangs.



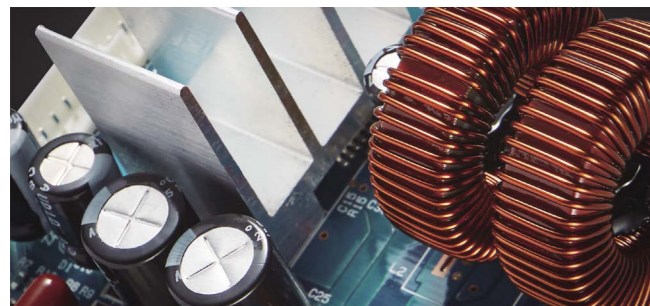
DIDRC FILTER

Die DIDRC Filter-Technologie von Onkyo sorgt für eine detailgetreue Klangqualität. Dieses Filtersystem garantiert eine klare Wiedergabe der Obertoncharakteristik des SK-EX Flügelklangs.



PREMIUM VERSTÄRKER

Onkyo Verstärker sind bekannt für eine außergewöhnliche Klangfülle und Klangpräsenz mit hohem Dynamikbereich ohne Verzerrungen. Die diskret aufgebauten Verstärkermodule liefern eine exzellente Signalqualität an das Lautsprechersystem im Instrument.



DISCRETE SPECTRAMODULE™

Auch das Spielen über Kopfhörer wird, dank des integrierten Discrete SpectraModule™ Hochleistungskopfhörerverstärkers, zu einem besonderen Hörerlebnis. Genießen Sie den Shigeru Kawai SK-EX Konzertflügelklang über Lautsprecher oder über einen angeschlossenen Kopfhörer.



HOCHWERTIGE LAUTSPRECHERSYSTEME

Die neuen Concert Artist Instrumente sind alle mit einem Lautsprechersystem ausgestattet, welches für jedes Modell individuell konzipiert wurde, um einen kraftvollen Klang und brillante Höhen zu ermöglichen.

Bereits das beeindruckende Modell CA48 ist mit vier Lautsprechern ausgestattet, wobei tiefere und mittlere Frequenzen nach unten und hohe Frequenzen nach vorne zur Spielerposition abstrahlen. Das leistungsstärkere CA58 verfügt über größere Lautsprecher. Die Verwendung von ovalen nach oben strahlenden Lautsprechern sorgt für mehr Klangtiefe.



CA48: Nach vorne gerichtete Lautsprecher



CA58: Nach oben gerichtete Lautsprecher

ERWEITERTE KLANGPROJEKTION

Die Modelle CA78 und CA98 sind beide mit einem Lautsprechersystem mit 6 Lautsprechern ausgestattet. Durch deren Ausrichtungen nach oben und nach vorne erinnert das räumliche Klangbild an das eines Flügels.



Das Topmodell CA98 verfügt über hochwertige Onkyo Lautsprecher, die über einen sehr neutralen Frequenzgang und einen minimalen Klirrfaktor verfügen. Genießen Sie den Klang des Shigeru Kawai SK-EX Konzertflügels in einer exzellenten Klangqualität.

TWINDRIVE SOUNDBOARD SYSTEM

Ergänzend zur Onkyo Verstärkertechnik ist das Modell CA98 auch mit der neuesten Ausführung des beliebten Kawai Soundboard Speaker Systems ausgestattet. Das Resultat dieser einzigartigen Kombination ist ein Abstrahlverhalten wie bei einem echten Klavier und somit eine bestmögliche akustische Wiedergabe des Pianoklangs.

Das neue *TwinDrive* System repräsentiert die dritte Generation der Soundboard Technologie von Kawai, die mit der von Onkyo entwickelten Transducer Technik ausgestattet ist. Dank des neu entwickelten zweiten Transducers, der ebenfalls von Onkyo entwickelt wurde, vergrößert sich der Frequenzgang, der über den Resonanzboden wiedergegeben werden kann und ermöglicht somit ein noch wärmeres Klangbild. Dieses System basiert auf der natürlichen Resonanz akustischer Klaviere und ist daher dem Prinzip normaler Lautsprechersysteme weit überlegen.



DIGITALPIANO VIELFALT

Ergänzend zu den sehr authentisch spielbaren Holztastaturen, beeindruckenden Flügel-sounds und der Premium Audio Technologie von Onkyo in den beiden Topmodellen, verfügt die Concert Artist Serie über zahlreiche weitere Ausstattungsmerkmale.

Die Bluetooth® Konnektivität und die USB Audio Aufnahme/Wiedergabe* erweitern die Möglichkeiten des Musikers. Auch das Begleiten von Musiktiteln (Play-alongs) der Lieblingsinterpreten ist somit möglich. Das integrierte Metronom und die Lesson Funktion, die eine Vielzahl von Übungsstücken beinhaltet, unterstützen das Üben des Klavierspiels.



UMFANGREICHE KLANGAUSWAHL

Neben den realistischen Akustik Piano Klängen verfügt die Concert Artist Serie – je nach Modell – auch über eine Auswahl weiterer Klänge, wie z.B. E-Pianos, Zugriegel- und Kirchenorgeln oder auch Streicherklänge und Chorklänge, die dem Musiker eine große musikalische Vielfalt ermöglichen.



Der Dual Modus erlaubt das gleichzeitige Spiel von zwei unterschiedlichen Klängen (z.B. Flügel und Streicher) auf der Tastatur, während der Split*- bzw. Vierhand Modus eine Unterteilung der Tastatur in einen linken und einen rechten Bereich ermöglicht. Das jeweilige Lautstärkeverhältnis lässt sich schnell und einfach auf Tastendruck einstellen.

INTEGRIERTE LESSON FUNKTION

Die leistungsstarke Lesson Funktion unterstützt den kommenden Pianisten beim Erlernen des Klavierspiels durch eine integrierte Sammlung für den Klavierunterricht typischer Etüden von Beyer, Burgmüller, Czerny, Bach** oder Chopin**, sowie der bekannten Alfred Piano Kurse***.

Darüber hinaus beinhaltet die Lesson Funktion auch insgesamt 40 traditionelle Fingerübungen, Tonleitern und Aufwärmübungen. Für die Übungsstücke und Fingerübungen sind Notenhefte im Lieferumfang enthalten.*



GRAND FEEL PEDAL SYSTEM

Die Modelle der Concert Artist Serie sind mit dem *Grand Feel Pedal System* von Kawai ausgestattet. Bei diesem System entspricht der Widerstand bei der Betätigung der drei Pedale (Sustain, Soft und Sostenuto) dem Pedalspielgefühl eines Shigeru Kawai SK-EX Konzertflügels von Kawai.

Eine weitere Besonderheit ist die Einstellbarkeit des Auslösepunktes, ab dem die Funktion des Sustainpedals – mit dem natürlich auch Halbpedalspiel möglich ist – einsetzt.* Darüber hinaus lässt sich die Intensität des Softpedals einstellen.*



EXZELLENTER KLANG ÜBER KOPFHÖRER

Spatial Headphone Sound (SHS) ist ein spezielles Ausstattungsmerkmal der Concert Artist Modelle, das dem Klangbild des Akustikklavierklangs über Kopfhörer mehr räumliche Tiefe verleiht und zusätzlich das Hörerlebnis über einen längeren Zeitraum verbessert.



Alle Modelle der Concert Artist Serie sind sowohl mit einer 6,3mm als auch mit einer 3,5mm Kopfhörerbuchse ausgestattet. Somit lassen sich beide Steckertypen direkt ohne einen Adapter anschließen. Es lassen sich gleichzeitig 2 Kopfhörer anschließen. So können beispielsweise Vater oder Mutter Ihrem Kind beim Üben zuhören, ohne andere Familienmitglieder zu stören.

USB ANWENDUNGSMÖGLICHKEITEN

Die Concert Artist Modelle sind mit USB Anschlüssen ausgestattet, die Ihnen nicht nur die Möglichkeit bieten, MIDI Daten mit einem angeschlossenen Computer auszutauschen. Sie können auch Daten auf ein USB Speichermedium speichern oder von einem solchen ins Instrument einladen.*



Die *USB to Device* Funktionalität* ermöglicht das Speichern von eigenen Songs (die im internen Speicher des Instrumentes gespeichert wurden) auf ein externes Speichermedium. MIDI-Files (SMF) können direkt mit dem Instrument von einem angeschlossenen USB Speichermedium abgespielt werden, ohne zusätzliche Hardware zu benötigen.

NÜTZLICHE ANSCHLUSSMÖGLICHKEITEN

Neben den Anschlüssen *USB to Host* und *USB to Device** verfügen die Modelle der Concert Artist Serie über MIDI Anschlüsse und zusätzlich über Audio Ausgänge* und regelbare Audio Eingänge*. Das macht diese Instrumente noch flexibler im Einsatz mit Computern und anderen Audio Produkten.



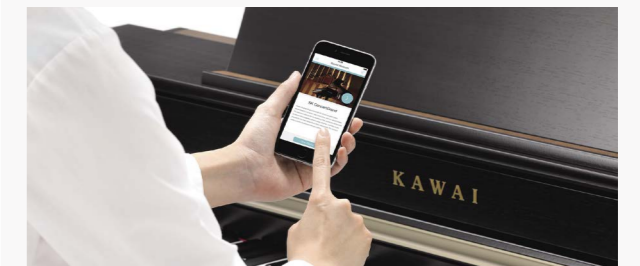
MP3 AUFNAHME & WIEDERGABE*

Sie können auch einfach ein USB Speichermedium an ein Concert Artist Modell anschließen und Ihr Spiel (inklusive eines Audiosignals, was am Line In Anschluss anliegt) als Audio Datei (MP3 oder WAV) darauf aufnehmen und anschließend Freunden per E-Mail senden oder die Aufnahme auf eine CD brennen. Auch das direkte Abspielen von Songs von einem USB Speichermedium im MP3- oder WAV-Format ist möglich.

BLUETOOTH® TECHNOLOGIE

Zusätzlich zu den USB- und MIDI-Buchsen, mit denen eine Verbindung mit Computern oder anderen MIDI Geräten hergestellt werden kann, sind die Concert Artist Modelle auch mit Bluetooth Technik ausgestattet, die eine kabellose Kommunikation mit unterstützten Smart Devices (z.B. Smartphone oder Tablet) ermöglicht.

Bluetooth MIDI ermöglicht die gleiche Funktionalität wie über MIDI und USB, mit dem Vorteil, die Daten kabellos zu übertragen. Einmal mit einem Smartphone, Tablet oder anderen intelligenten Gerät gekoppelt, kann der Concert Artist Besitzer eine große Auswahl an musikbezogenen Apps in Verbindung mit seinem Instrument komfortabel einsetzen.



Die Modelle CA78 und CA98 verfügen zusätzlich über Bluetooth Audio. Dieses Ausstattungsmerkmal ermöglicht die kabellose Übertragung eines Audiosignals von einem gekoppelten Produkt. Der Klang wird dann über die Lautsprecher oder einen an das Instrument angeschlossenen Kopfhörer wiedergegeben.

* außer CA48; ** je nach Modell unterschiedlich;

*** Für die Alfred Piano Kurse sind keine Noten im Lieferumfang enthalten.

ANSPRECHENDES AKUSTIK KLAVIER DESIGN

Auch wenn sich mehrere hochwertige Möbelstücke in einem Raum befinden, so steht ein Klavier doch automatisch immer im Mittelpunkt. Die optische Erscheinung eines Klaviers trägt mehr zur Gesamtästhetik in puncto Spielen und Zuhören von Musik bei, als es wohl bei anderen Instrumenten der Fall ist.

Diese Erkenntnis inspirierte Digital- und Akustikpiano Designer von Kawai zu einer Zusammenarbeit, um moderne Ideen und traditionelle Philosophien miteinander zu kombinieren und Designideen für die Concert Artist Serie zu entwickeln.



DER ERSTE EINDRUCK

Hat man erst einmal vor einem Modell der Concert Artist Serie Platz genommen, zieht einen das Akustik Klavier Design sofort in seinen Bann.

Die Reflektion der Tastatur auf der vertikalen Fläche oberhalb der Tastatur und der im Licht schimmernde Kawai Schriftzug – der repräsentativ für die mittlerweile mehr als 90-jährige Klavierbau Tradition von Kawai steht – vermitteln das Gefühl an einem Flügel zu sitzen.



GROBES EINSTELLBARES NOTENPULT

Das breite Notenpult wurde konzipiert, um auch mehrseitige Noten aufstellen zu können. Dank der Notenablagefläche aus speziellem Kunstleder* erhalten die Noten eine bessere Standfestigkeit. Zusätzlich kann die Neigung des Notenpults – wie bei einem Konzertflügel – verändert werden, um Sie optimal der Spielerposition anzupassen. Bei Bedarf kann man das Notenpult der Concert Artist Modelle auch ganz flachlegen. Für die Einstellung des Notenpultes der Premium Modelle CA78 und CA98 stehen insgesamt sogar 6 verschiedene Einstellungspositionen zur Verfügung.



* nur CA78/CA98

MODERNES KLASSISCHES DESIGN

Das markante Design an beiden Seiten des Spieltisches in Kombination mit den Beinen links und rechts darunter sind maßgebend für das Erscheinungsbild der neuen Modelle. Diese Kombination von traditionellem und modernem Design reflektiert die langjährige Erfahrung von Kawai im Bau von akustischen Klavieren und Flügeln.



Mit einer Breite von nur etwas mehr als 135 cm eignet sich das kompakte Gehäuse des CA48 – u.a. dank der schlank gehaltenen Standfüße – ideal für Räume, in denen der Platz knapp bemessen ist, wogegen die Standfüße der größeren Modelle aus breiten Holzteilen gefertigt sind, passend zum klassischen Erscheinungsbild.



CA48: Schlanke Standfüße



CA58/78/98: Breite Standfüße aus Holz

DIE BEDIENFELDER

Die Bedienfelder sind bei den Modellen der Concert Artist Serie links neben der Tastatur angebracht. Dadurch wird das klassische Design zusätzlich unterstützt und ermöglicht dem Pianisten ein konzentriertes Spielen, ohne dabei von blinkenden oder leuchtenden Tasten abgelenkt zu werden. Bei den beiden Modellen CA78 und CA98 lässt sich das Display bei Inaktivität auch automatisch ausschalten.

CA48: Kompaktes Bedienfeld

Das CA48 ist mit einem kompakten Bedienfeld ausgestattet. Mit den 6 Tasten können Sie Klänge und Funktionen auswählen. Das 3-stellige LED Display zeigt Ihnen die Einstellungswerte an, die sich in Kombination von Bedien- und Tastaturtasten einstellen lassen.



CA58: Komfortables Bedienfeld

Das CA58 Bedienfeld verfügt über eine größere Anzahl an Tasten, mit denen Sie Klangkategorien, Kontrollfunktionen oder Einstellungen auswählen können. Dank des großen LC-Displays können Sie Funktionen und Einstellungen direkt über das Bedienfeld vornehmen.



CA78/CA98: Touchscreen Bedienfeld

Die Premium Modelle CA78 und CA98 sind mit einem 5" Touchscreen Display ausgestattet. Diskret neben der Tastatur integriert und mit hoher Auflösung erlaubt es mit seiner attraktiven Benutzeroberfläche die Auswahl der Klänge und Einstellungen.





CA48

DAS BEEINDRUCKENDE EINSTIEGS-
MODELL DER CONCERT ARTIST SERIE



Premium Rosenholz



Premium Schwarz satiniert



Premium Weiß satiniert

CA48 ÜBERSICHT

Ausgestattet mit der *Grand Feel Compact* Mechanik mit Holztasten, SK-EX und EX Konzertflügelklängen, Bluetooth® MIDI LE Technik und weiteren Ausstattungsmerkmalen der Premium Modelle in einem kompakten Design zu einem attraktiven Preis.

- Grand Feel Compact Mechanik mit Holztasten
- Ivory Touch Tastenbeläge, 3-fach Sensor System, Druckpunktsimulation, Gegengewichte
- Progressive Harmonic Imaging Soundtechnologie, mit 88 Tasten Sampling
- Shigeru Kawai SK-EX & Kawai EX Konzertflügelklänge
- Bluetooth® MIDI LE
- Integrierte Lesson Funktion
- Spatial Headphone Sound (SHS) für exzellenten Kopfhörerklang
- Attraktives kompaktes Gehäuse mit kompaktem Bedienfeld

CA58

UMFANGREICHE AUSSTATTUNG
ZU EINEM ATTRAKTIVEN PREIS



Premium Rosenholz



Premium Schwarz satiniert



Premium Weiß satiniert

CA58 ÜBERSICHT

Ausgestattet mit der *Grand Feel Compact* Mechanik mit Holztasten, SK-EX und EX Konzertflügelklängen, einem leistungsstarken Verstärkersystem mit 4 Lautsprechern, Audio-Aufnahme und -Wiedergabe auf/von USB-Stick, Bluetooth® MIDI LE Technik, einer großen Soundauswahl und vielen weiteren Ausstattungsmerkmalen.

- Grand Feel Compact Mechanik mit Holztasten
- Ivory Touch Tastenbeläge, 3-fach Sensor System, Druckpunktsimulation, Gegengewichte
- Harmonic Imaging XL Soundtechnologie, mit 88 Tasten Sampling
- Shigeru Kawai SK-EX & Kawai EX Konzertflügelklänge
- 100 Watt Verstärkerleistung mit 4 Lautsprechern
- Bluetooth® MIDI LE
- Audio-Aufnahme und -Wiedergabe auf/von USB-Stick
- Integrierte Lesson Funktion
- Spatial Headphone Sound (SHS) für exzellenten Kopfhörerklang
- Premium Gehäusedesign mit großem Bedienfeld



CA78

DAS MODELL FÜR DEN
AMBITIONIERTEN PIANISTEN



Premium Rosenholz



Premium Schwarz satiniert



Premium Weiß satiniert

CA78 ÜBERSICHT

Grand Feel II Mechanik mit Holztasten, *SK-EX Rendering* Klangerzeugung mit Mehrkanal-Sampling und Resonanz Modelling, Premium Verstärker Technologie von Onkyo mit einem leistungsstarken Verstärkersystem mit 6 Lautsprechern. Überzeugen Sie sich selbst vom beeindruckenden Klangerlebnis beim Spiel auf dem Kawai Concert Artist Modell CA78.

- Grand Feel II Mechanik mit Holztasten
- Ebony & Ivory Touch Tastenbeläge, 3-fach Sensor System, Druckpunktsimulation, Gegengewichte
- SK-EX Rendering Klangerzeugung mit Mehrkanal-Sampling
- Premium Verstärker Technologie von Onkyo
- Leistungsstarkes Verstärkersystem mit 6 Lautsprechern
- Bluetooth® MIDI LE und Bluetooth® Audio
- Moderner 5" Touchscreen
- Audio-Aufnahme (inkl Overdub) und -Wiedergabe auf/von USB-Stick
- Spatial Headphone Sound (SHS) für exzellenten Kopfhörerklang
- Premium Gehäusedesign mit 6-stufig einstellbarem Notenpult

CA98

DAS TOPMODELL DER
CONCERT ARTIST SERIE



Premium Rosenholz



Premium Schwarz satiniert



Premium Weiß satiniert

CA98 ÜBERSICHT

Features wie *Grand Feel II* Mechanik mit Holztasten, *SK-EX Rendering* Klangerzeugung mit Mehrkanal-Sampling und Resonanz Modelling und die Premium Verstärker Technologie von Onkyo machen dieses Instrument zu etwas Besonderem. Dank des integrierten *Twin Drive* Soundboard Speaker Systems überzeugt das CA98 durch ein unglaublich kraftvolles und räumliches Klangbild.

- Grand Feel II Mechanik mit Holztasten
- Ebony & Ivory Touch Tastenbeläge, 3-fach Sensor System, Druckpunktsimulation, Gegengewichte
- SK-EX Rendering Klangerzeugung mit Mehrkanal-Sampling
- Premium Verstärker Technologie von Onkyo
- Premium Onkyo Lautsprechersystem mit Twin Drive Soundboard
- Bluetooth® MIDI LE und Bluetooth® Audio
- Moderner 5" Touchscreen
- Audio-Aufnahme (inkl Overdub) und -Wiedergabe auf/von USB-Stick
- Spatial Headphone Sound (SHS) für exzellenten Kopfhörerklang
- Premium Gehäusedesign mit 6-stufig einstellbarem Notenpult

TECHNISCHE SPEZIFIKATIONEN

		CA48	CA58	CA78	CA98
Tastatur	Mechaniktyp	Grand Feel Compact	Grand Feel Compact	Grand Feel II	Grand Feel II
	Mechanismustyp	Wippbewegung	Wippbewegung	Wippbewegung	Wippbewegung
	Tastenslänge	Lang	Lang	Extra Lang	Extra Lang
	Tastenmaterial	88 Holztasten	88 Holztasten	88 Holztasten	88 Holztasten
	Tastenbelag	Ivory Touch	Ivory Touch	Ivory Touch + Ebony Touch	Ivory Touch + Ebony Touch
	Gegengewichte	Im Bassbereich	Im Bassbereich	88 graduiert gewichtete Tasten	88 graduiert gewichtete Tasten
	Druckpunkt Simulation	Ja	Ja	Ja	Ja
	Sound		–	–	Pianist Modus
Klangerzeugung		Progressive Harmonic Imaging (PHI)	Harmonic Imaging XL (HI-XL)	SK-EX Rendering	Harmonic Imaging XL (HI-XL)
Flügel Klangquelle		SK-EX, EX	SK-EX, EX	SK-EX	SK-EX, EX, SK-5
Anzahl der Klänge		19 Klänge	42 Klänge	10 Rendering Charaktere	66 Klänge
Polyphonic		max. 192 Noten	max. 256 Noten	max. 256 Noten	
88 Tasten Sampling		Ja	Ja	Ja	Ja
Mehrkanal Sampling		–	–	Ja	–
Resonanzsystem		Damper Resonance, String Resonance	Acoustic Rendering	SK-EX Rendering	Acoustic Rendering
Hall		6 Typen	6 Typen	10 Typen (Ambience)	6 Typen
Effekte		Preset	24 Typen	–	24 Typen
Virtual Technician		Smart Modus: 10 Typen Advanced Modus: 17 Parameter (über iPad App)	Smart Modus: 10 Typen Advanced Modus: 19 Parameter	Smart Modus: – Advanced Modus: 9 Parameter	Smart Modus: 10 Typen Advanced Modus: 19 Parameter
Verstärkertechnik		1-Bit Processing	–	–	Ja
	Dual DAC	–	–	Ja	Ja
	DIDRC Filter	–	–	Ja	Ja
	Discrete SpectraModule	–	–	Ja	Ja
	Premium Verstärker	–	–	Ja	Ja
	Verstärkerleistung	40 W (20 W x 2)	100 W (50 W x 2)	100 W (50 W x 2)	
	Lautsprecher	13 cm x 2, 5 cm x 2	13 cm x 2, (8 x 12) cm x 2	13 cm x 2 (woofers), (8 x 12) cm x 2 (top speakers), 5 cm x 2 (tweeters)	
Recorder		–	–	Pianist Modus	Sound Modus
	Interner Recorder	3 Songs	10 Songs, 2 Spuren	3 Songs	10 Songs, 2 Spuren
	USB Aufnahme	–	MP3, WAV, Save SMF/KSO Line In Record, Overdubbing	MP3, WAV Line In Record, Overdubbing	MP3, WAV, Save SMF/KSO Line In Record, Overdubbing
	USB Wiedergabe	–	MP3, WAV, SMF, KSO	MP3, WAV, SMF, KSO	
	Metronom	7 Taktarten	10 Taktarten, 100 Schlagzeugrhythmen	10 Taktarten, 100 Schlagzeugrhythmen	
Interne Songs	Demosongs	19 Songs	32 Songs	37 Songs	
	Piano Music	–	29 oder 42 Songs ¹	29 oder 42 Songs ¹	
	Concert Magic	40 Songs	176 Songs	176 Songs	
	Lesson Funktion	Übungsstücke aus 5 Übungsheften ²	Übungsstücke aus 12 Übungsheften ³	Übungsstücke aus 13 Übungsheften ³	
Ausstattungsmerkmale	Keyboard Modi	Dual, Vierhand (Lautstärke/Lautstärkeverhältnis einstellbar)	Dual, Split, Vierhand (Lautstärke/Lautstärkeverhältnis einstellbar)	Dual, Split, Vierhand (Lautstärke/Lautstärkeverhältnis einstellbar) [nur im Sound Modus]	Dual, Split, Vierhand (Lautstärke/Lautstärkeverhältnis einstellbar) [nur im Sound Modus]
	Display	LED Display (3 Stellen, 7 Segmente)	Monochromes LCD (128 x 64 Pixel)	5" Touchscreen (480 x 800 Pixel)	
	Speicherplätze	–	16 Registration Speicherplätze (8 x 2)	16 Favorites Speicherplätze (4 x 4 Seiten)	
	Spatial Headphone Sound	Normal, Forward, Wide, Off	Normal, Forward, Wide, Off	Normal, Forward, Wide, Off	
	Pedale	Damper, Soft, Sostenuto – Grand Feel Pedal System	Damper, Soft, Sostenuto – Grand Feel Pedal System	Damper, Soft, Sostenuto – Grand Feel Pedal System	
	App Unterstützung	Virtual Technician (iPad), Sound Museum (iOS)	Virtual Technician (iPad), Sound Museum (iOS)	–	
	Weitere Features	Transpose/Tuning, Sound Preview, Vocal Assist, Brilliance, Factory Reset, MIDI settings	Transpose/Tuning, Tone Control (inkl. User), Speaker Volume, Line In Level, Phones Type, Phones Volume, Factory Reset, MIDI settings	Transpose/Tuning (nur Sound Modus), Tone Control (inkl. User), Speaker Volume, Line In Level, Phones Type, Phones Volume, LCD Contrast, Factory Reset, MIDI settings, Bluetooth settings	
Anschlussmöglichkeiten	Kopfhöreranschlüsse	1 x 6,3 mm, 1 x 3,5 mm Stereoklinke	1 x 6,3 mm, 1 x 3,5 mm Stereoklinke	1 x 6,3 mm, 1 x 3,5 mm Stereoklinke	
	Audioanschlüsse	–	LINE IN (3,5 mm STEREO), LINE IN Level, LINE OUT (6,3 mm L/MONO, R), LINE OUT Level	LINE IN (3,5 mm STEREO), LINE IN Level, LINE OUT (6,3 mm L/MONO, R)	
	MIDI-/USB-Anschlüsse	MIDI (IN/OUT), USB to Host	MIDI (IN/OUT), USB to Host, USB to Device	MIDI (IN/OUT), USB to Host, USB to Device	
	Bluetooth®	Bluetooth MIDI	Bluetooth MIDI	Bluetooth MIDI, Bluetooth Audio	
	Leistungsaufnahme	DC IN (11 W)	AC IN (45 W)	AC IN (50 W)	
Design	Notenpult	Breit, Neigungswinkel einstellbar (3 Positionen)	Breit, Neigungswinkel einstellbar (3 Positionen)	Breit, Neigungswinkel einstellbar (6 Positionen)	
	Abmessungen (Notenpult nicht aufgestellt)	136 (B) x 46,5 (T) x 88,5 (H) cm	136 (B) x 46,5 (T) x 88,5 (H) cm	145,5 (B) x 45,5 (T) x 92,5 (H) cm	
	Gewicht	57,0 kg	73,0 kg	75,0 kg	

¹ Je nach Verkaufsland unterschiedlich. ² Notenhefte sind nicht im Lieferumfang enthalten. ³ Für die Alfred Piano Kurse sind keine Noten im Lieferumfang enthalten.

Änderungen der Spezifikationen jederzeit vorbehalten.
Die Bluetooth Funktionalität ist nicht in jedem Verkaufsland enthalten.

KAWAI
THE FUTURE OF THE PIANO



Der Begriff Bluetooth® und dessen Logos sind eingetragene Warenzeichen der Bluetooth SIG, Inc. und werden von Kawai Musical Instruments Mfg. Co., Ltd. unter Lizenz verwendet. Weitere Marken und Markennamen sind Eigentum der jeweiligen Besitzer.